

# 物件調書

[土地]

土地の表示	台帳地目	台帳地積	実測地積	所有・登記名義
桂川町大字九郎丸字ヲクノ明517番4	宅地	587.09 m <sup>2</sup>	587.09 m <sup>2</sup>	桂川町

第三者占有無	無し	所有権以外の甲区・乙区の権利	無し
画地の形状等	<p><b>形状：</b>                      ほぼ台形（間口約24m 奥行約18.5～21m）</p> <p><b>接面道路との関係：</b>                      中間画地 0～約0.7m高く接面                      ※公図上、南側に里道が存するが、現状は雑草等が繁茂した法地となっている。</p>		

法令等に基づく制限について							
区域区分	非線引き都市計画区域	用途地域	第一種低層住居専用地域	建ぺい率	40%	容積率	60%
最低敷地	200m <sup>2</sup>	外壁後退	1m	高さ制限	10m	建築基準法第22条区域	区域内
土砂災害警戒区域	区域外	地盤調査	未実施		埋蔵文化財	包蔵地外 (未調査)	
その他の制限	・建築基準法並びに福岡県建築基準法条例による各種制限があります。						

支障物件等その他	
<ul style="list-style-type: none"> <li>・画地の北側・西側はコンクリートブロック積擁壁が設置されており、隣地地盤面とは約3.2mの高低差がある。本件土地について建築物の新築等を行う場合は、建築基準法並びに福岡県建築基準法条例（いわゆる「がけ条例」）により、建築の制限がある。</li> <li>・既存のコンクリートブロック積擁壁の構造上の安全性については不明です。</li> </ul>	
敷地と道路の関係	<ul style="list-style-type: none"> <li>・東側道路 町道：ヲクノ明・前田線（幅員 約4.7m）※建築基準法42条1項1号道路</li> </ul>

供給処理施設の整備状況について		
上水道	【問い合わせ先】	桂川町 水道課 Tel.0948-65-3241
電 気	【問い合わせ先】	九州電力株式会社 飯塚営業所 Tel.0120-986-104
ガ ス	【問い合わせ先】	プロパンガス 各ガス会社へ

交通・接近条件	最寄り駅	JR筑豊本線桂川駅	約1.1km
	バス停	西鉄バス新茶屋バス停	約1.1km
	商業施設	スーパー川食食彩館筑穂店	約700m
	公共施設	桂川小学校	約1.0km

#### ○売却物件

- ① 本物件は、現状有姿での売払となります。
- ② 上水道の給水等に関しては、桂川町水道課と事前協議を要します。
- ③ 埋蔵文化財について、桂川町社会教育課文化財振興係との協議をお願いします。

#### ○利用条件

以下の条件を全て満たすこと。

- ① 都市計画法(昭和43年法律第100号)及び建築基準法(昭和25年法律第201号)を遵守すること。
- ② 風俗営業等の規制及び業務の適正化等に関する法律(昭和23年法律第122号)第2条第1項各号に掲げる風俗営業及び同条第5項に規定する性風俗関連特殊営業並びにこれに類する営業の用に供してはならないこと。
- ③ 暴力団員による不当な行為の防止等に関する法律(平成3年法律第77号)第2条第2号及び第4号に規定する者の事務所の用に供してはならないこと。
- ④ 無差別大量殺人行為を行った団体の規制に関する法律(平成11年法律第147号)第5条第1項に規定する観察処分の決定を受けた団体の事務所の用に供してはならないこと。

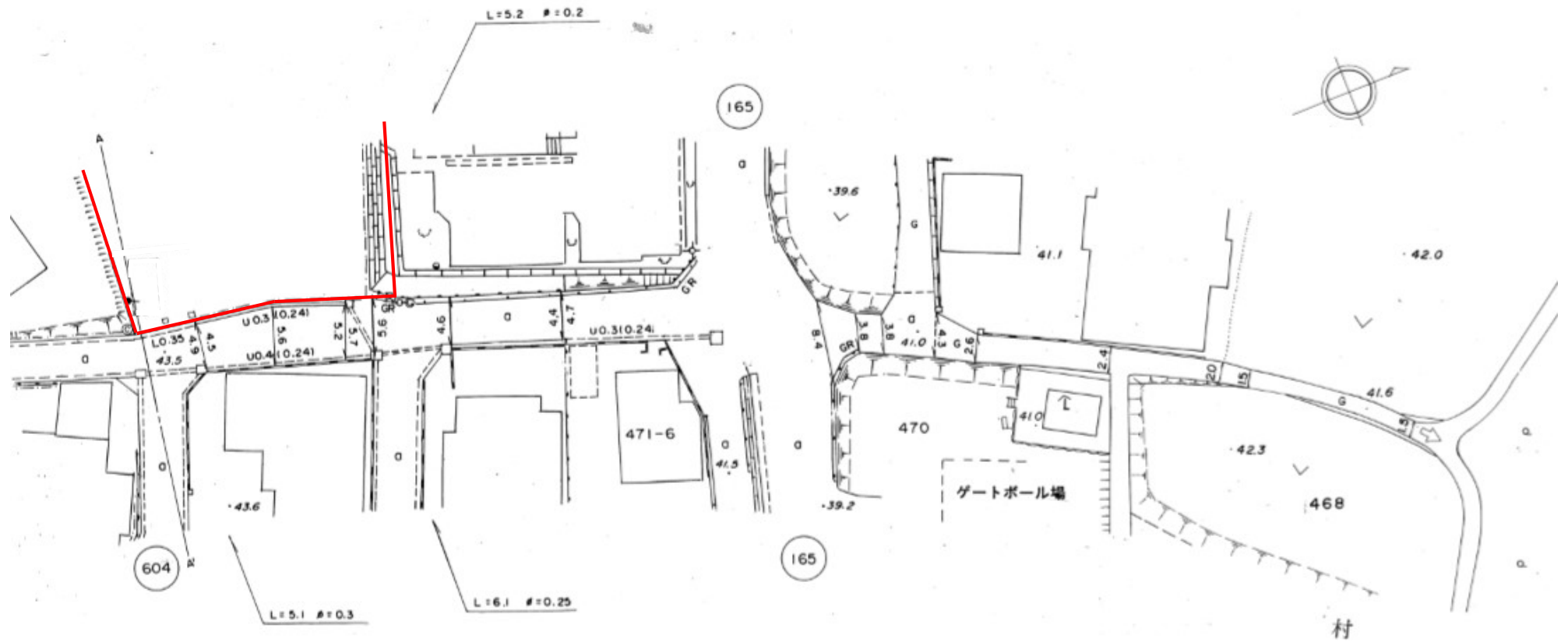
# 位置図



# 字図



道路種別	路線番号	路線名
その他	168	ヲクノ明～前田線





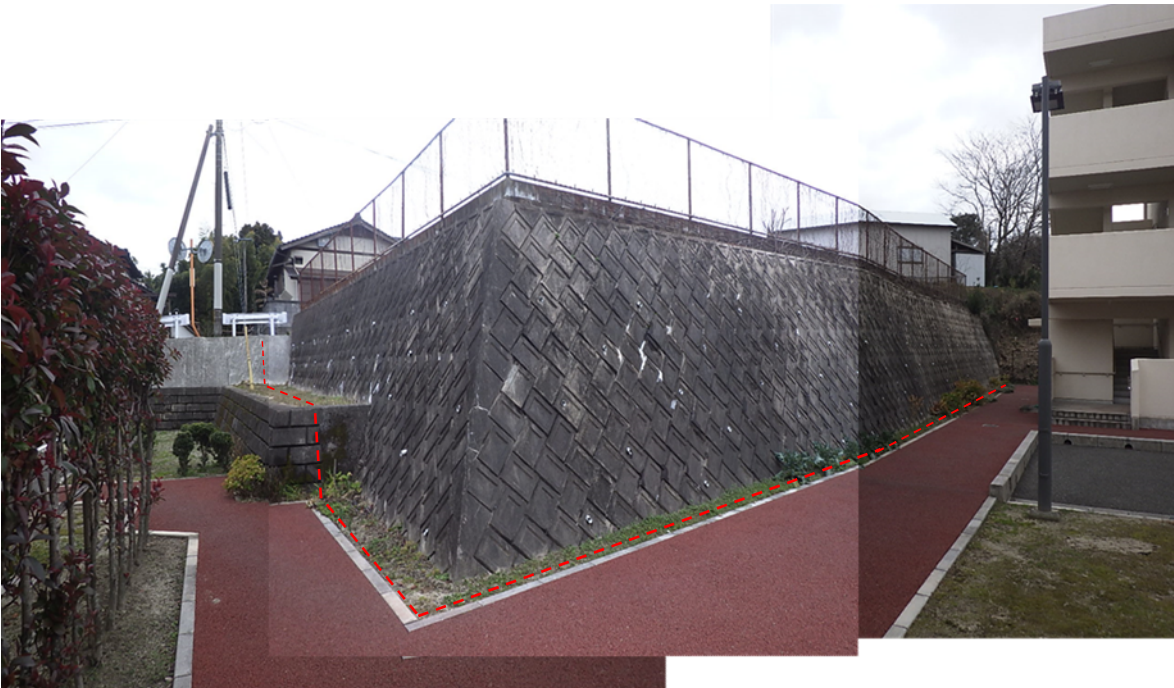


北側：県営住宅3階より撮影

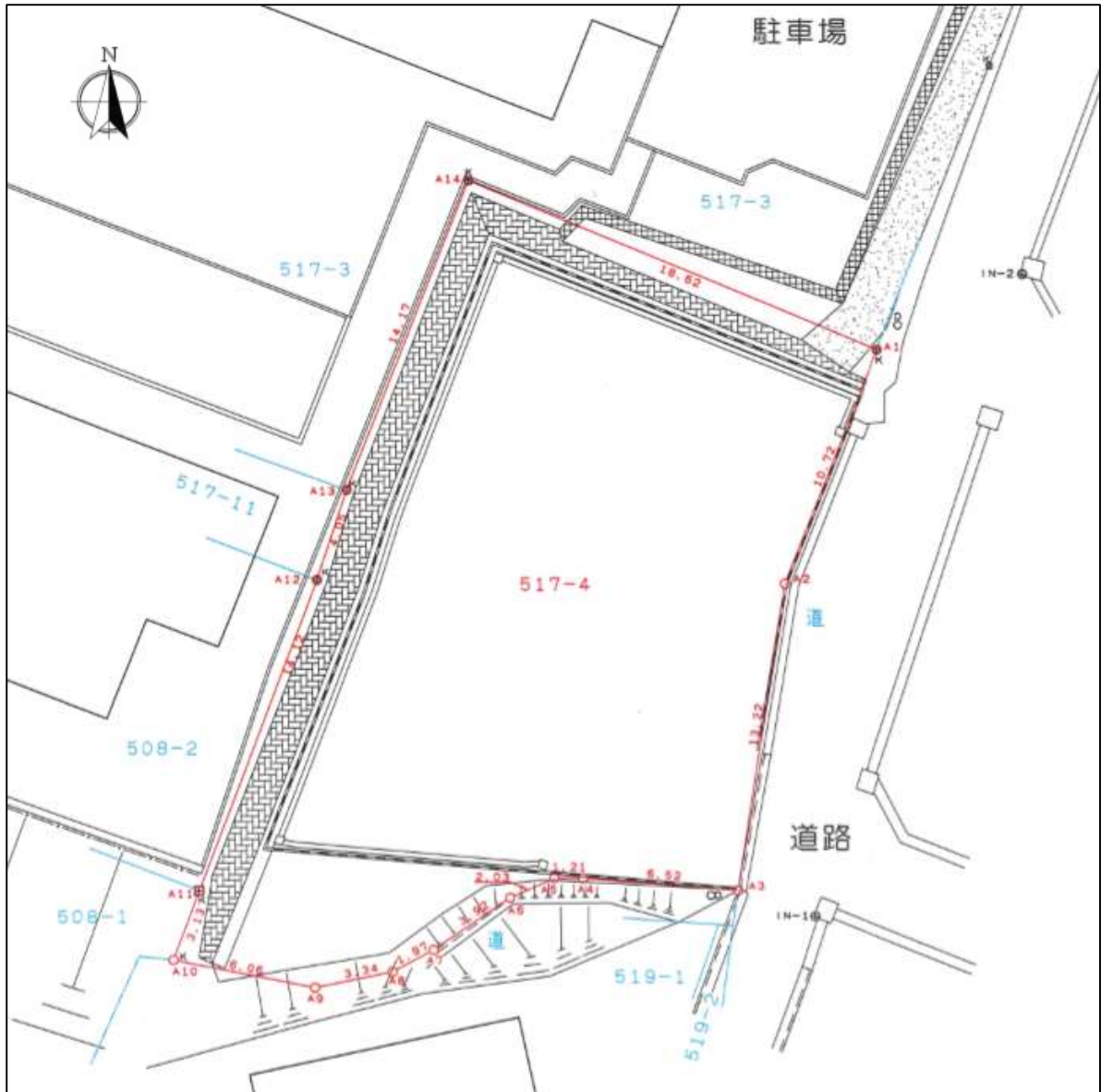




東側：接道より撮影



北西側：県営住宅敷地より撮影



地番		517-4			
測点名	境界標種	X座標	Y座標	$X_{n+1}-X_{n-1}$	$Y(X_{n+1}-X_{n-1})$
A1	既設金属標	64148.692	-30920.258	-17.180	531210.032440
A2	新設金属標	64138.704	-30924.151	-23.060	713110.922060
A3	新設金属標	64125.632	-30926.106	-12.576	388926.709056
A4	新設コンクリート杭	64126.128	-30932.606	0.504	-15590.033424
A5	新設コンクリート杭	64126.136	-30933.814	-0.823	25458.528922
A6	新設コンクリート杭	64125.305	-30935.667	-3.056	94539.398352
A7	新設コンクリート杭	64123.080	-30938.890	-3.159	97735.953510
A8	新設コンクリート杭	64122.146	-30940.620	-1.616	50000.041920
A9	新設コンクリート杭	64121.464	-30943.892	0.514	-15905.160488
A10	新設コンクリート杭	64122.660	-30949.834	4.131	-127853.764254
A11	既設コンクリート杭	64125.595	-30948.743	16.169	-500410.225567
A12	既設コンクリート杭	64138.829	-30943.825	17.080	-528520.531000
A13	既設コンクリート杭	64142.675	-30942.569	17.055	-527725.514295
A14	既設コンクリート杭	64155.684	-30937.436	6.017	-186150.552412
倍面積					-1174.195180
面積					587.0975900
地積					587.09 m <sup>2</sup>