

物件調書

[土地]

土地の表示	台帳地目	台帳地積	実測地積	所有・登記名義
桂川町大字土師字小茶園3154番4 桂川町大字土師字小茶園3154番5	宅地	560.09 m ²	560.09 m ²	桂川町

第三者占有無	無し	所有権以外の甲区・乙区の権利	無し
画地の形状等	形状： 不整形（間口約6m 奥行約17～28m） ※間口の長さは水路部分に設けられたRC製床板（幅約6.5m、長さ約2.2m）の有効幅を採用。 接面道路との関係： 中間画地 ほぼ等高に接面		

法令等に基づく制限について							
区域区分	非線引き都市計画区域	用途地域	第二種低層住居専用地域	建ぺい率	50%	容積率	80%
最低敷地	180m ²	外壁後退	1m	高さ制限	10m	建築基準法第22条区域	区域内
土砂災害警戒区域	区域外	地盤調査	未実施		埋蔵文化財	包蔵地外（未調査）	
その他の制限	・建築基準法並びに福岡県建築基準法条例による各種制限があります。						

支障物件等その他	
道路との間に幅約1.3～1.8mの水路が介在 平成22年度に桂川町が施工した水路改良工事により、水路上に上記の床板が設置され、道路との出入通路として利用されている。 建築物を新築する際には当該床板部分の「占用許可」を得る必要がある。ただし、占用料は免除する。 また、土地の売買が完了した後は、当該床板は買主の所有物とし、維持管理を行う必要がある。	
敷地と道路の関係	・接道 町道：龍毛・小茶園線 ※建築基準法42条1項1号道路

供給処理施設の整備状況について		
上水道	【問い合わせ先】	桂川町 水道課 Tel.0948-65-3241
電 気	【問い合わせ先】	九州電力株式会社 飯塚営業所 Tel.0120-986-104
ガ ス	【問い合わせ先】	プロパンガス 各ガス会社へ

交通・接近条件	最寄り駅	JR筑豊本線桂川駅	約3.6km
	バス停	西鉄バス土師三区バス停	約500m
	商業施設	トライアル桂川店	約2.5km
	公共施設	桂川小学校	約2.0km

○売却物件

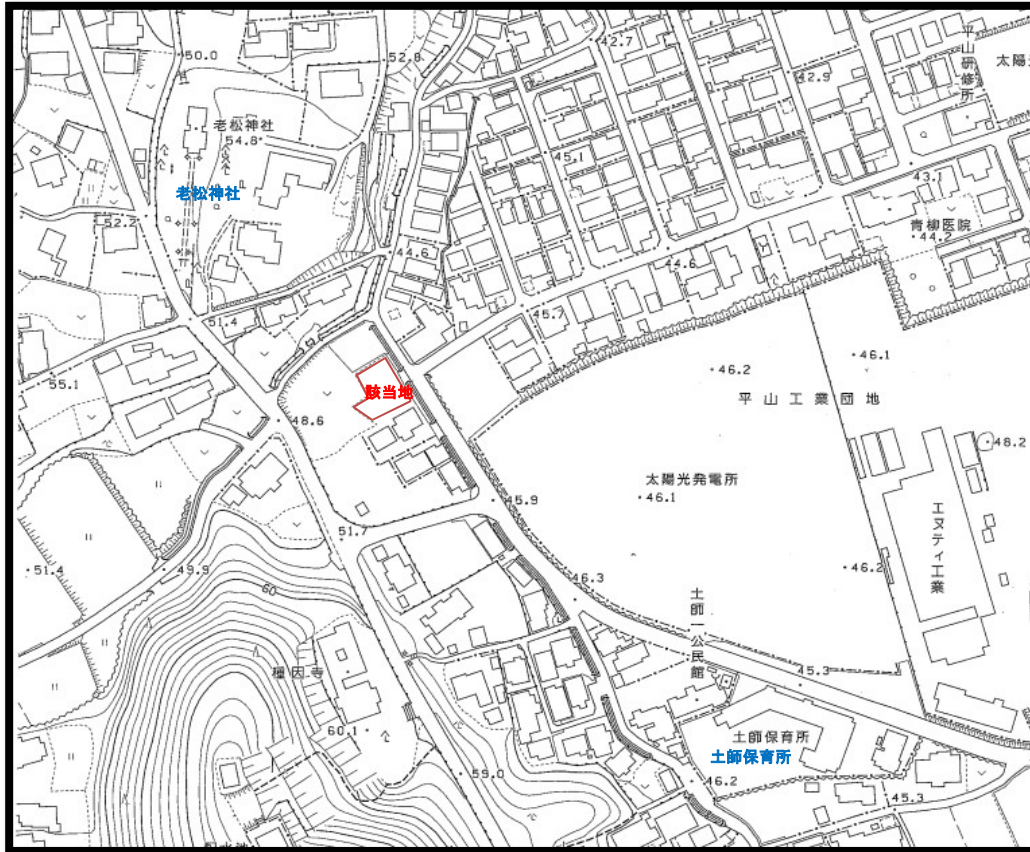
- ① 本物件は、現状有姿での売払となります。
- ② 上水道の給水等に関しては、桂川町水道課と事前協議を要します。
- ③ 埋蔵文化財について、桂川町社会教育課文化財振興係との協議をお願いします。
- ④ 入札による販売価格と、固定資産課税評価額とは異なりますので、ご注意ください。

○利用条件

以下の条件を全て満たすこと。

- ① 都市計画法(昭和43年法律第100号)及び建築基準法(昭和25年法律第201号)を遵守すること。
- ② 風俗営業等の規制及び業務の適正化等に関する法律(昭和23年法律第122号)第2条第1項各号に掲げる風俗営業及び同条第5項に規定する性風俗関連特殊営業並びにこれに類する営業の用に供してはならないこと。
- ③ 暴力団員による不当な行為の防止等に関する法律(平成3年法律第77号)第2条第2号及び第4号に規定する者の事務所の用に供してはならないこと。
- ④ 無差別大量殺人行為を行った団体の規制に関する法律(平成11年法律第147号)第5条第1項に規定する観察処分の決定を受けた団体の事務所の用に供してはならないこと。

位置図



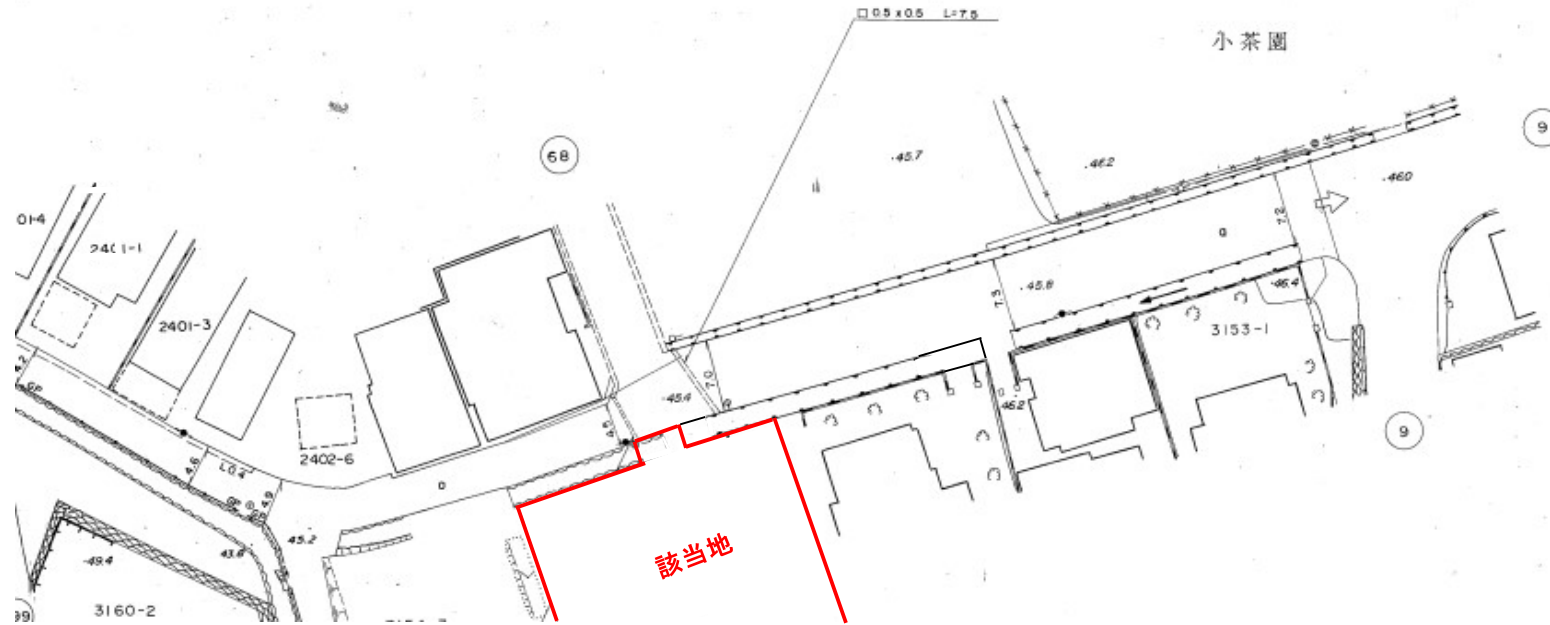
字図

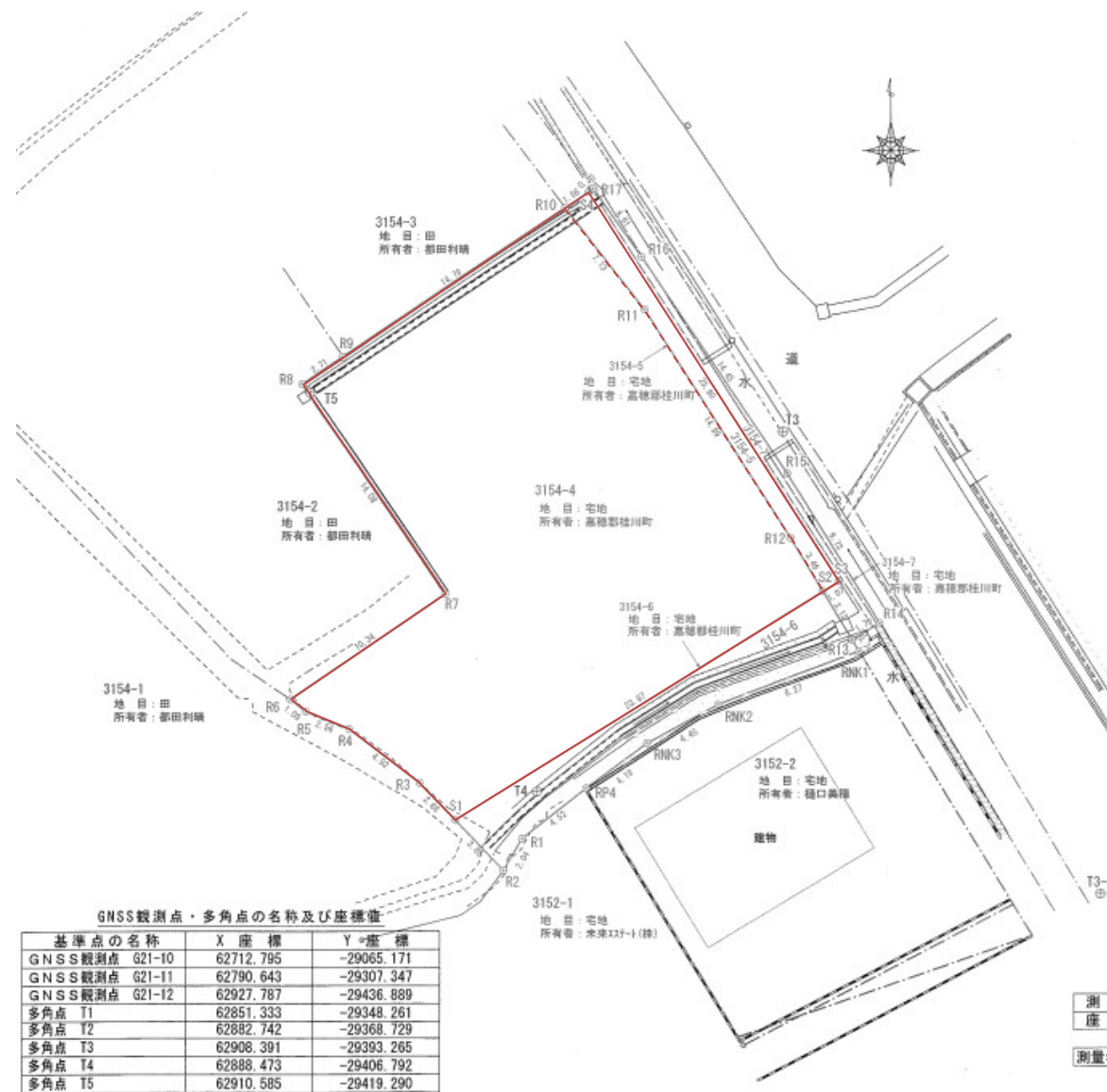


道路種別	路線番号	路線名
2級	69	龍毛～小茶園線



桂川町
土師





GNSS観測点・多角点の名称及び座標値

基準点の名称	X座標	Y座標
GNSS観測点 G21-10	62712.795	-29065.171
GNSS観測点 G21-11	62790.643	-29307.347
GNSS観測点 G21-12	62927.787	-29436.889
多角点 T1	62851.333	-29348.261
多角点 T2	62882.742	-29368.729
多角点 T3	62908.391	-29393.265
多角点 T4	62888.473	-29406.792
多角点 T5	62910.585	-29419.290

座標求積表

地番	3154-4	標識	Xn	Yn	Yn+1-Yn-1	Xn · (Yn+1-Yn-1)
S1	新設のりつ杭(生コン製)	62896.873	-29411.299	-22.204	-1396340.12892	
R3	既設のりつ杭	62888.939	-29413.277	-5.869	-369095.18291	
R4	既設のりつ杭	62891.944	-29417.168	-6.259	-383640.67496	
R5	既設のりつ杭	62892.911	-29419.536	-3.229	-203081.209619	
R6	既設のりつ杭	62893.581	-29420.397	7.683	483211.362823	
R7	既設のりつ杭	62899.296	-29411.853	0.655	41199.104380	
R8	既設のりつ杭	62911.052	-29419.742	-5.642	-354844.155384	
R9	既設のりつ杭	62912.566	-29417.495	14.516	913238.908056	
R10	既設のりつ杭	62920.832	-29405.226	16.639	1046939.723646	
R11	既設のりつ杭	62915.198	-29400.856	12.376	778638.490446	
R12	新設のりつ杭(生コン製)	62902.523	-29392.850	9.783	615375.362506	
S2	新設のりつ杭(生コン製)	62899.553	-29391.073	-18.448	-1160433.853297	
合計					1067.684985	
合計面積					533.8424925	
地積					533.84 m ²	

地番	3154-5	標識	Xn	Yn	Yn+1-Yn-1	Xn · (Yn+1-Yn-1)
S2	新設金網標(782cm)	62899.553	-29391.073	2.680	168570.802040	
S3	新設金網標(782cm)	62900.119	-29390.170	-12.864	-809147.130616	
S4	新設金網標(782cm)	62921.701	-29403.937	-15.056	-947349.130256	
R10	既設のりつ杭	62920.832	-29405.226	3.081	193859.083392	
R11	既設のりつ杭	62915.198	-29400.856	12.376	778638.490446	
R12	新設のりつ杭(生コン製)	62902.523	-29392.850	9.783	615375.362506	
合計					-52.802683	
合計面積					26.2513415	
地積					26.25 m ²	

地番	3154-6	標識	Xn	Yn	Yn+1-Yn-1	Xn · (Yn+1-Yn-1)
PNK1	新設金網標(782cm)	62896.230	-29389.004	-7.355	-462601.771650	
PNK2	新設金網標(782cm)	62893.294	-29396.820	-11.840	-732077.942180	
PNK3	新設金網標(782cm)	62891.167	-29400.724	-7.260	-456589.872420	
PN4	新設金網標(782cm)	62888.663	-29404.090	-6.895	-433617.331385	
R1	既設金網標(782cm)	62885.859	-29407.619	-4.557	-286570.859463	
R2	既設金網標(782cm)	62884.093	-29408.637	-3.680	-231413.462240	
S1	新設のりつ杭(生コン製)	62886.873	-29411.299	17.564	1104645.037372	
S2	新設のりつ杭(生コン製)	62899.553	-29391.073	21.834	1373348.840202	
R13	新設金網標(782cm)	62896.866	-29389.465	1.989	125101.866474	
合計					124.804730	
合計面積					62.2523650	
地積					62.25 m ²	

地番	3154-7	標識	Xn	Yn	Yn+1-Yn-1	Xn · (Yn+1-Yn-1)
R13	新設金網標(782cm)	62896.866	-29389.465	3.139	197433.262374	
R14	新設金網標(782cm)	62897.785	-29387.934	-3.552	-223412.932320	
R15	新設金網標(782cm)	62906.078	-29393.017	-13.081	-822874.406318	
R16	新設金網標(782cm)	62918.109	-29401.015	-10.657	-670518.287613	
R17	新設金網標(782cm)	62921.878	-29403.674	-2.922	-182857.727516	
S4	新設金網標(782cm)	62921.701	-29403.937	13.504	849894.650304	
S3	新設金網標(782cm)	62900.119	-29390.170	12.864	809147.130816	
S2	新設金網標(782cm)	62899.553	-29391.073	0.706	44344.194865	
合計					-44.125408	
合計面積					22.0627040	
地積					22.06 m ²	

基本三角点等の名称及び座標値

測地系	世界測地系	基準点の名称	X座標	Y座標
測地系	II系	0452(電子基準点 小石原)	51631.735	-15917.800
		0687(電子基準点 田川)	71040.832	-16336.798
		1063(電子基準点 桂川)	64342.734	-30107.487

測量年月日 令和 4年 1月26日

(単位:m)

