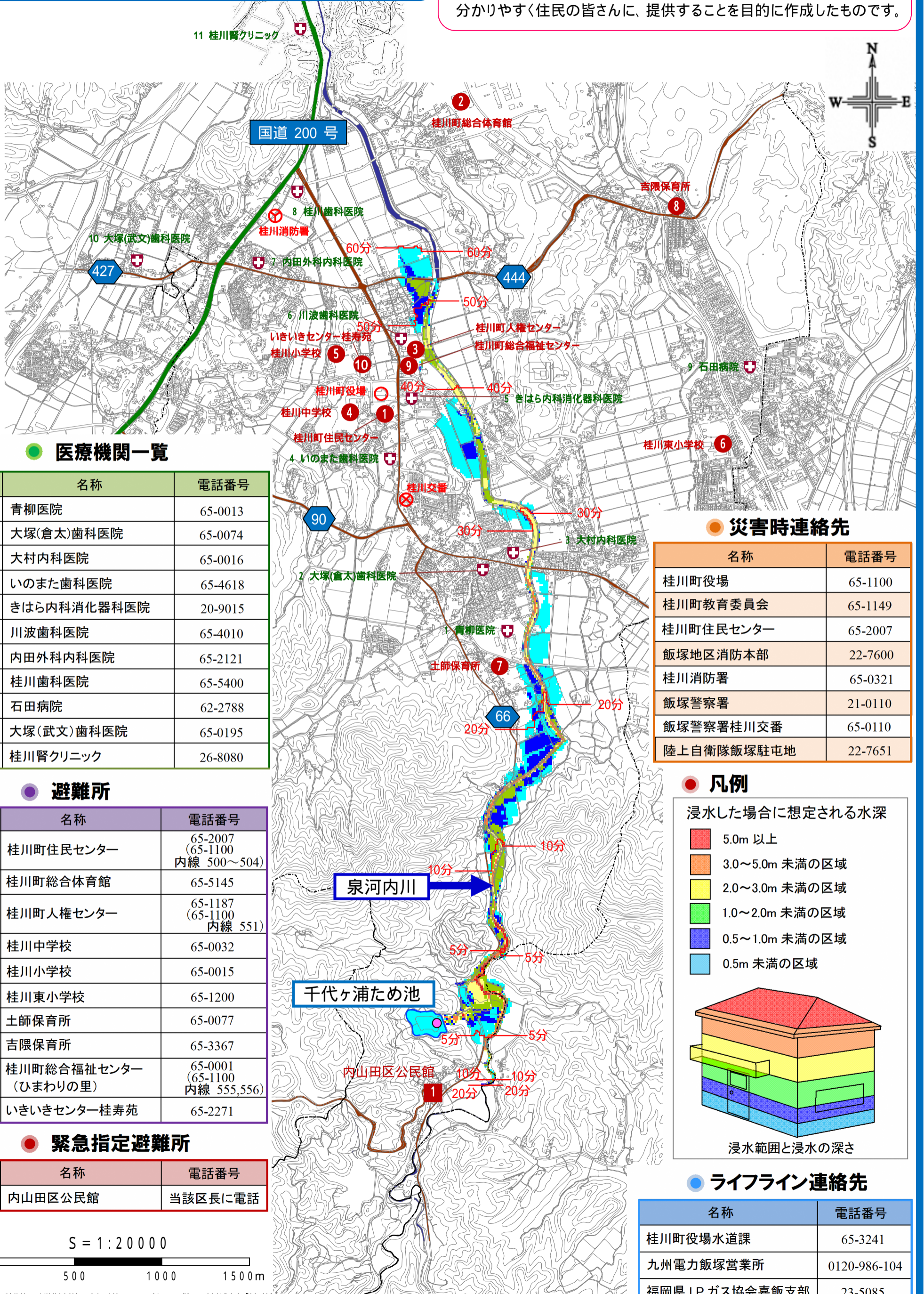


# 千代ヶ浦ため池ハザードマップ

このハザードマップは、桂川町南部に位置する千代ヶ浦ため池（堤体高 26.1m、総貯水量 180 千<sup>3</sup>m）が地震により決壊するといった最悪の事態を想定し、決壊による浸水被害想定と避難対策等の情報を分かりやすく住民の皆さんに、提供することを目的に作成したものです。



## ● 医療機関一覧

No.	名称	電話番号
1	青柳医院	65-0013
2	大塚(倉太)歯科医院	65-0074
3	大村内科医院	65-0016
4	いのまた歯科医院	65-4618
5	きはら内科消化器科医院	20-9015
6	川波歯科医院	65-4010
7	内田外科内科医院	65-2121
8	桂川歯科医院	65-5400
9	石田病院	62-2788
10	大塚(武文)歯科医院	65-0195
11	桂川腎クリニック	26-8080

## ● 避難所

No.	名称	電話番号
①	桂川町住民センター	65-2007 (65-1100 内線 500~504)
②	桂川町総合体育館	65-5145
③	桂川町人権センター	65-1187 (65-1100 内線 551)
④	桂川中学校	65-0032
⑤	桂川小学校	65-0015
⑥	桂川東小学校	65-1200
⑦	土師保育所	65-0077
⑧	吉隈保育所	65-3367
⑨	桂川町総合福祉センター (ひまわりの里)	65-0001 (65-1100 内線 555,556)
⑩	いきいきセンター桂寿苑	65-2271

## ● 緊急指定避難所

No.	名称	電話番号
①	内山田区公民館	当該区長に電話

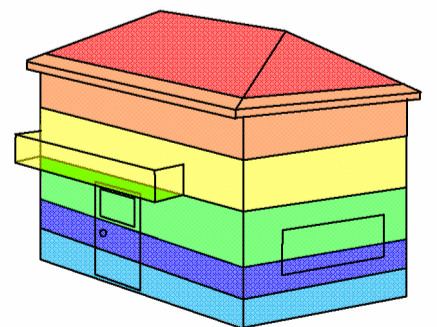
## ● 災害時連絡先

名称	電話番号
桂川町役場	65-1100
桂川町教育委員会	65-1149
桂川町住民センター	65-2007
飯塚地区消防本部	22-7600
桂川消防署	65-0321
飯塚警察署	21-0110
飯塚警察署桂川交番	65-0110
陸上自衛隊飯塚駐屯地	22-7651

## ● 凡例

浸水した場合に想定される水深

- 5.0m 以上
- 3.0~5.0m 未満の区域
- 2.0~3.0m 未満の区域
- 1.0~2.0m 未満の区域
- 0.5~1.0m 未満の区域
- 0.5m 未満の区域



浸水範囲と浸水の深さ

## ● ライフライン連絡先

名称	電話番号
桂川町役場水道課	65-3241
九州電力飯塚営業所	0120-986-104
福岡県 LP ガス協会嘉飯支部	23-5085

S = 1 : 20 000

