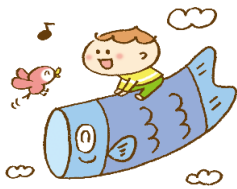


5月



# 桂川町子育て支援センター ひまわりのたねだより



“親も子ども笑顔ですくすく育てほしい”

の思いを込めて、子育て支援センター“ひまわりのたね”  
を開設しています。子どもさんとずーと一緒に過ごしていると  
疲れることもあるでしょう。みんなで話したり笑ったりして  
リラックスして、明日への子育てにつなげましょう。  
ともだちとふれあう中で、家庭とは違う子どもさんの表情  
が見られると思いますよ。ぜひ遊びに来てください。  
待っています。

\*お問い合わせ\*

子育て支援センター ひまわりのたね

桂川町総合福祉センター「ひまわりの里」内  
(桂川町大字土居361)

☎0948-65-0081 Fax0948-65-0098

利用時間 9時～16時



中庭の木に新芽が出て、日ごとにぐんぐんと伸びているのを見るた  
びに元気が出ます。“ひまわりのたねにも新しお友だちが来てくれるよ  
うになりました。前から来てくれている子がお姉ちゃんお兄ちゃんに見え  
ます。先日6ヶ月の子が両親と保育所の入園状況を聞きに来て部屋で  
遊んで帰りました。「いつも夜泣きがひどくて何度も起きるのですが、  
昨夜はここで遊んだからか、少ししか起きなくて」と翌日から来てくれる  
ようになりました。友だちの遊ぶ姿を目で追ったり、ママとお座りをして、  
いい笑顔が出ていました。みんなで新しいお友だちを大歓迎しました。  
今月は、中庭や裏庭に出て砂あそびや苗植えなどをします。汚れたり  
汗ばんだりするので、着替えを持って来てください。

## 作ってあそぼう 26日(金)

10:00～11:30

### \*スノードーム

小さなペットボトルの中で、スパンコール  
やビーズが、スローモーションのように  
動きます。秘密の水なのです。  
子どもたちの反応は？  
楽しみです。



## 5月のカレンダー



日	月	火	水	木	金	土
	1	2 絵本 だいすき	3 健康 記念日	4 みどりの 日	5 こどもの 日	6
7	8	9 絵本 だいすき	10 わんぱく♪	11 身体 測定	12	13
14 母の日	15	16 絵本 だいすき	17	18 1歳6ヶ月 健診	19おひさま 広場	20
21	22	23 絵本 だいすき	24	25 身体 測定	26 作って あそぼう	27
28	29	30 絵本 だいすき お誕生会	31			

## 絵本だいすき

\* とつこ うれしいな  
歩きはじめて間もない子のうれしい  
気持ちがつたわります。

みんなで、うた・たいそう・手遊び・絵  
本を楽しんでいます。  
小さい子は、くりかえしすることでだ  
んだん覚えて、表情も変わってくる  
ので楽しみです。

5月のお誕生の  
お友だちは、お知  
らせくださいね。



乳幼児健

12:00～13:00は  
ランチタイム!  
お弁当を持って来てみんな  
で食べていますよ。  
離乳食の方はレンジも使えます。



### 今月のうた

- \* つばめになって  
つばめになって走ります。
- \* こりこのうた
- \* こいのぼり



## おひさま広場 19日(金)

10:00～11:30

### イモ苗・夏やさいの苗植え

みんなで、苗を植えて育てましょう。夏に  
は、トマト、キュウリ、ピーマンなど収穫し  
て食べましょう。去年は苦手だった子も、  
食べましたよ！水やりも子どもたちには、  
楽しいあそびのようです。  
イモは、秋に芋ほり、  
焼き芋パーティーを  
しましょう



\*子育てに関する相談等も受け付けています。ちいさなことで大丈夫です。  
ひとりで悩まず、まずは声をかけてみてください。

