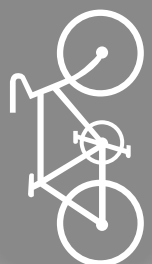


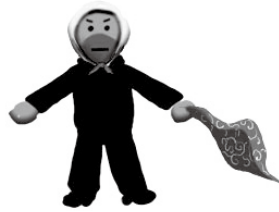
桂川駅前駐輪場の利用案内



J R桂川駅のすぐ横に、桂川町が設置する駐輪場が2箇所あることを、皆さんはご存知ですか。ここは、桂川町内外の方を問わず、どなたでも、好きな時間に、無料で利用できる便利な駐輪場です。

新年度になり、新しく多くの方の利用が見込まれますが、同時に盗難などの被害が多く寄せられるのもこの時期です。

あなたの大切な愛車に、しっかりと鍵を掛けて盗難を未然に防ぎましょう。



被害原因1



鍵の掛け忘れ

「電車に乗り遅れちゃうー」と言っていて、あわててホームへ向かう皆さん。愛車に施錠、しましたか。あわただしい朝だからこそ、「うっかり」の鍵の掛け忘れが多いようです。

また、施錠しても、簡単な鍵や細いワイヤー状のものでは、盗難に遭う確立が高いようです。頑丈なものや二重ロックなど、施錠にもひと工夫してください。

被害原因2



ちよつと駐車

「自転車」のラックに置くのは、時間もかかるし面倒くさい」との理由で、監視人のいないときに、駐輪場の片隅に「ちよつと駐車」。

利用者のマナーがよく、整然と並べられた駐輪場で目立つこの「ちよつと駐車」も、盗難の標的になります。「ちよつと」の軽い気持ちですが、後で後悔とならないためにも、きちんとラックに収納しましょう。



第1駐輪場の様子



概要

第1駐輪場駐輪可能台数

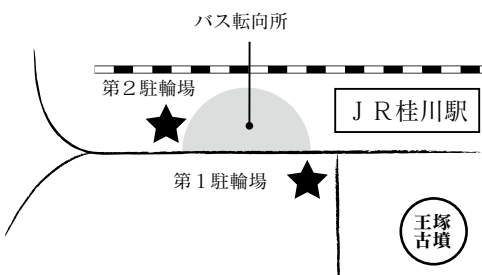
自転車 229台

第2駐輪場駐輪可能台数

自転車 204台

バイク等 80台

場所



盗難・事故

駐輪場には、皆さんの駐輪のお手伝いをする「監視人」の方がいます。

しかし、監視人は自転車を収納する専用のラックの取り扱いの説明や、駐輪場の整理を担当しており、防犯等の役割は持っていません。

また、駐輪場を管理する本町は、盗難・事故等の責任は一切負いません。

あなたの大切な愛車は、あなた自身の施錠で守ってください。