



お気軽にご利用ください

4月・5月からスタートする教室のご案内

① わんぱく教室

日時 4月2日（水）から月1回

10時30分～11時30分

対象 生後7カ月以上の子どもと保護者

内容 親子で遊んだり、おやつを作ったり、本を楽しんだりします。

場所 桂川町総合福祉センター

※事前申し込みが必要です。3月17日（月）から申込受付を行います。

② 健康相談

日時 4月16日（水）から月1回

13時30分～14時30分

対象 特に制限なし。

内容 偶数月には尿検査・血圧測定・栄養相談。奇数月には介護予防の教室を行います。

場所 桂川町総合福祉センター（入浴施設）

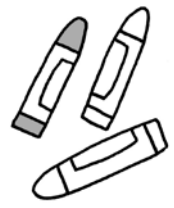
※事前申込は不要です。

③ 個別相談

日時 4月17日（木）から月1回

14時～15時

対象 桂川町に居住される方



内容 保健師・管理栄養士と共に健康についてご相談を受けます。（健診結果などある方はご持参ください）

※事前申込は不要です

④ 母子健康手帳の交付とお話

日時 4月7日（月）から月1回

10時30分～11時30分（予定）

場所 桂川町総合福祉センター

※事前申込は不要です

⑤ 妊婦さん安心教室

日時 5月8日（木）から月2回

10時～13時

対象 桂川町に居住される妊婦さん

内容 妊娠時におけるお話と調理実習を行います。

場所 桂川町総合福祉センター

※事前申し込みが必要です。

申込・問合せ先 健康づくり課 健康づくり係

☎ 65・0001 FAX 65・0078

仲間づくり・社会参加の第一歩に

ことぶき大学講座の受講生を募集

皆さんの仲間作りや社会参加を目的として、ことぶき大学講座を開設しています。お気軽にご参加下さい。

対象者 町内在住で、平成20年4月1日現在60歳以上の方

学習内容・定員

教養コース 全員参加

専門コース ①園芸 100名 ②習字 40名

③民謡 30名 ④陶芸 16名

※教養コース、及び専門コース（①から③）への参加が必須となります。

※陶芸コース希望の方は、園芸、習字、民謡のいずれかの専門コースに参加してください。

学習日時 5月～平成21年2月までの毎月原則

第3火曜日 ▼教養コース12時40分～14時、

▼専門コース14時10分～15時30分

※陶芸教室は、日時が異なります

受講料 専門コースごとに教材費負担。

募集期間 4月1日（火）～18日（金）

申込方法 住民センターの窓口準備されている申込書に、各専門コースの教材費を添えて

住民センターに提出してください。（教材費は、社会教育課社会教育係までお問い合わせください。）

問合せ先 社会教育課 社会教育係

☎ 65・2007

