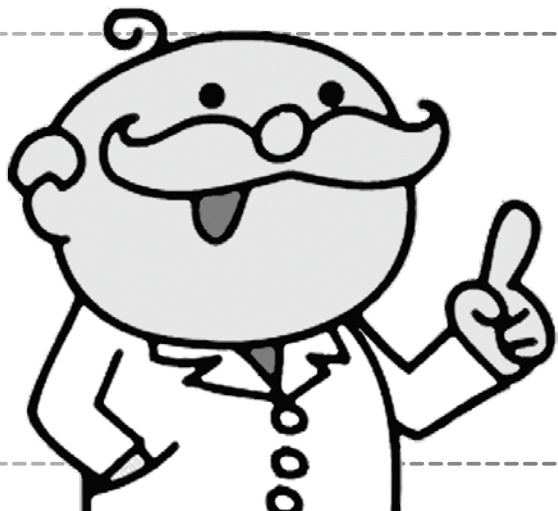


ご存知ですか？日本人の死因第1位は“ガン”。現在は、死亡者の3人に1人の割合に！

# 1年に一度は身体の点検を！

## ～平成22年度ガン検診（冬季）のご案内～



### ◆ “ガン検診” について

“ガン検診”は、毎年皆さんが職場や学校、自治体などで受けられている、身体に異常がないか調べる“健康診断（＝健診）”とは異なり、文字どおり身体に“ガン”があるかどうかを調べる検査です。そのため、検診を受ける必要のある方は、健康的に日常生活を送っている、無症状の人です。“ガン検診”の最大のメリットは、もちろん早期発見、早期治療による救命です。よって、“ガン検診”は適正な時期から、定期的に受けることをお勧めします。

### 検診日

2月3日(木)・15日(火)・27日(日)

※全てのガン検診を同じ日に受けることができます。

### 受付時間

8時30分～11時

※検診開始時間は、検診項目によって異なります。

### 検診会場

総合福祉センター「ひまわりの里」

### 検診料①

●胃ガン検診	40歳以上	500円	
	39歳以下	4,305円	
●大腸ガン検診	40歳以上	500円	
	39歳以下	1,785円	
●肺ガン検診	①レントゲン	40歳以上	200円
		39歳以下	840円
	②痰 <sup>たん</sup> の検査	40歳以上	300円
		39歳以下	3,360円
●子宮ガン検診	20歳以上	500円	
	19歳以下	3,255円	

### 検診料②

#### ●乳ガン検診

##### ①視触診のみ（医師が触って診察する方法）

- ◆ 30～39歳の方、40歳以上の大正・昭和が奇数年生まれの方…500円
- ◆ 29歳以下…2,310円

※希望される方は、検査当日に検診票を記入し検診料を添えて受診してください。

##### ②併用検診（視触診＋マンモグラフィ）

- ◆ 40歳以上の大正・昭和が偶数年生まれの方…1,000円

※希望される方は、1月24日～1月28日 9時～17時の間に事前の予約申込を行ってください。（定員：1日60名）  
検査当日にマンモグラフィ用の検診票が追加されます。検診料は、当日徴収します。

### 申込方法

- ★すでに申し込みがお済みの方は、1月中旬に検診票が届きます。  
必要事項を記入の上、検診当日お持ちください。
- ★まだ申し込みされていない方は、検診当日、会場に直接お越しください。  
検診票は会場で記入していただきます。  
(必要な方はめがねをご持参ください。)