



がん検診には、「検診票の事前送付の手続き」と「受診日の予約」が必要です

4月上旬にがん検診の「検診票の事前送付の手続き書」を世帯ごとに郵送しています。内容を確認の上、手続きをすると、希望のがん検診の前月に検診票を郵送します。

スムーズな受診のために、ぜひご活用ください。

前立腺がん・子宮がん・乳がん（視触診のみ・マンモグラフィ）は今回の「検診票の事前送付の手続き」とは別に「受診日の予約」が必要です。

予約のない人は受診できません。予約期間中（6月と平成27年1月の各5日間）に必ず予約をしてください。詳しくは広報・同封チラシをご覧ください。

なお、これまで表記していた「申込み」と「受診日の予約」では混乱を招く恐れがありますので、今後は「検診票の事前送付の手続き」と「受診日の予約」の表記に変更します。

「検診票の事前送付の手続き」と「受診日の予約」

表記	内容
「検診票の事前送付の手続き」	希望のがん検診の検診票を事前に自宅に郵送するための手続きです。郵送された検診票に、事前に記入してがん検診を受診することで時間の短縮ができます。 この手続きは予約ではありません。
「受診日の予約」	子宮がん・乳がん・前立腺がん検診を受診する日の予約のことです。これらの検診は、一日に受診できる人数が決まっています。確実に受診できるように必ず予約をしてください。



平成26年度 健幸づくりサポート教室

桂川町では、生活習慣病をテーマに「健幸づくりサポート教室」を行っています。

「病院は受診しているけど、先生や看護師さんはいつも忙しいから質問しにくいなあ…」「検査の数値が悪いのはわかるけど、具体的にどうすればいいの？」と思うことはありませんか。病院ではなかなか聞けない、体の仕組みや検査結果のこと、食事の裏わざなどを保健師や管理栄養士と一緒に勉強しましょう。

【時間】

○受付…9時30分～

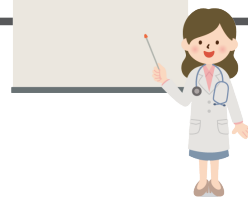
（血圧・体重・腹囲などの計測）

○教室…10時～12時

（保健師・管理栄養士・運動指導士による講話と実技）

【場所】桂川町総合福祉センター「ひまわりの里」

【参加費】無料



開催日程		テーマ	対象者
5月8日(木)	11月12日(水)	ダイエット (調理実習)	BMI25以上 (BMI = 体重kg ÷ 身長m ÷ 身長m) またはダイエットに興味のある人
6月12日(木)	12月18日(木)	高血圧症	収縮期血圧140mmHg以上、または拡張期血圧90mmHg以上の人。高血圧の薬を飲んでいる人。高血圧について興味のある人。
7月10日(木)	1月15日(木)	糖尿病	空腹時血糖100mg/dl以上、HbA1c (JDS値) 5.2%以上、またはHbA1c (NGSP値) 5.6%以上の人。糖尿病の薬を飲んでいる人。糖尿病について興味のある人
8月19日(火)	1月21日(水)	脂質異常症	中性脂肪150mg/dl以上、HDLコレステロール40mg/dl未満、またはLDLコレステロール120mg/dl以上の人。脂質異常症の薬を飲んでいる人。脂質異常症に興味のある人
9月10日(水)	2月5日(木)	運動	サポート教室参加者で運動制限がない人
10月9日(木)	3月12日(木)	腎臓病	クレアチニン (男性) 1.1-1.2 (女性) 0.8-0.9、または尿タンパク (+) 以下の人。腎臓病の薬を飲んでいる人。腎臓病について興味のある人。※タンパク (+) 且つ潜血 (+) は対象外
3月27日(金)		まとめ	血液検査 (血糖、HbA1c、LDL、HDL、中性脂肪、クレアチニン) サポート教室参加者で希望者70人。結果説明は4月に実施。