



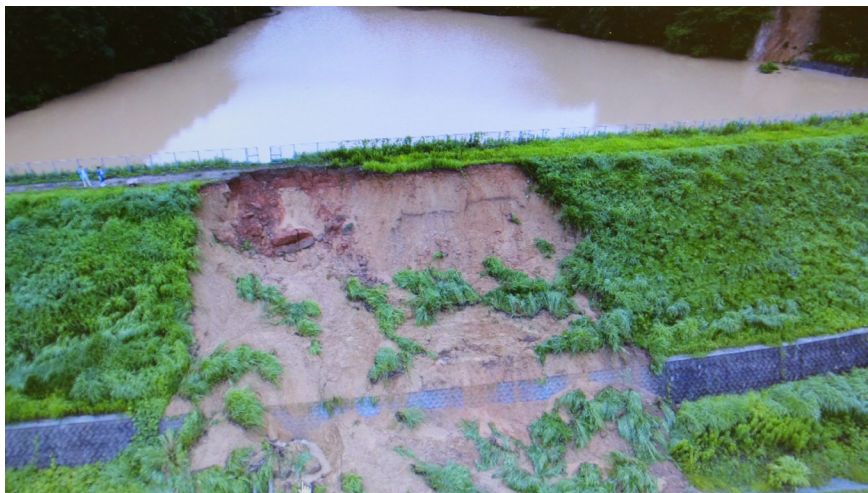
▲豆田橋付近から撮影した穂波川の様子。



▲奥：泉河内川（徳力橋付近） 手前：冠水する桂川下秋月線

桂川町の被害状況

区分		被害数
住家	半壊	1棟
	一部破損	1棟
	床下浸水	2棟
土木関係	道路損壊	3箇所
	かけ崩れ	15箇所
避難勧告	土砂災害のおそれ 桂川町全世帯6,267世帯(13,605人)	
避難指示	【穂波川越水のおそれ】 瀬戸区、寿命区、中屋区、豆田区、第一豆田区 1,153世帯(2,372人) 【狩野ため池決壊のおそれ】 土師一区、土師二区、土師三区、二反田団地区 883世帯(2,050人)	
避難者数	167世帯(319人)	



▲土砂崩れが発生した二反田団地付近の狩野ため池。