

10月はがん検診受診率50%達成に向けた集中キャンペーン月間です。

日本人の2人に1人が、がんを発症する時代です。健康な人の身体でもがん細胞は日々生まれています。たいていは免疫細胞による攻撃で死滅しますが、生き残ってしまった一部の細胞が増えて「がん」になります。

みなさんはがん検診を受けていますか？

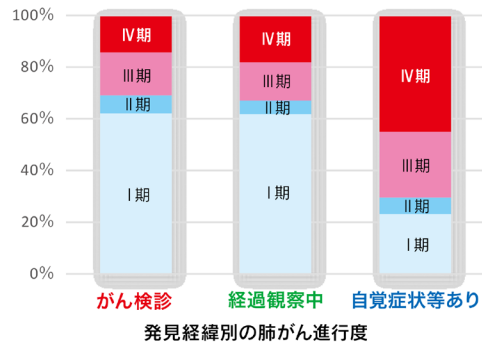
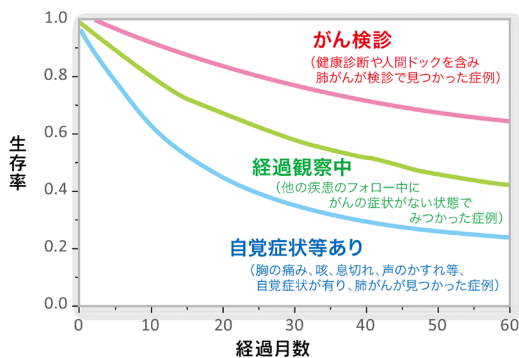
気になる症状が出たら、すぐに病院にかかれば大丈夫と思いませんか？

自覚症状から病院受診して発見するよりも、がん検診を受けて早期に見発見・治療した方が、生存率にも大きな差があります。がん検診を定期的に受けて、がんによる死亡を減らしましょう。

●福岡県内の調査では、**がん検診**※で見つかった**肺がん**は、

※健康診断や人間ドックを含む

自覚症状等で発見されるより早期に見つかり、**約2.7倍**の生存率でした！



※福岡県がん診療連携協議会がん登録専門部会作成 がん検診啓発ポスターより引用

桂川町がん検診日程（集団検診） ※令和4年9月20日現在 ☆印は託児あり（要予約）

健診項目	がん検診						各種健診 ※口腔がんは受付終了しました				予約締切日 ※各日程の定員に達し次第、受付は終了
	胃がん	肺がん	結核	前立腺がん	子宮がん	乳がん	肝炎	骨粗鬆症	特定健診	若年健診	
対象者	40歳以上	40歳以上	65歳以上	50歳以上	20歳以上	40歳以上	40歳のみ	30歳以上	国保40歳～74歳	20歳～39歳	
検診日											
☆ 10月29日(土)	◎	◎	○	◎	◎	◎	◎				10月19日(水)
☆ 11月13日(日)	○	◎	受付終了	○	◎	◎	◎				11月2日(水)
☆ 12月4日(日)	◎	◎	△	◎	◎	◎	◎	受付終了	◎	△	11月24日(水)
☆ 2月12日(日)	◎	◎	△	◎	◎	◎	◎		◎	○	2月2日(水)
2月28日(火)	◎	◎	△	◎	◎	◎	◎	○			2月17日(金)

◎十分に空きあり ○空きあり △残りわずか 〈予約・問合先〉健康福祉課 健康推進係 ☎65・0001

〈大腸がん検診〉年齢／40歳以上 料金／500円（紛失などで再購入の場合、1,870円）

※検便容器の事前購入を以て受付完了となります。また、一度購入した容器は返却できません。容器購入先：桂川町総合福祉センターひまわりの里

※定員になり次第、受付終了いたします。

※各種がん検診の会場は全て総合福祉センターひまわりの里です。

※検診は午前中です。新型コロナウイルス対策のため受付時間はこちらで指定いたします。