

ひとり親家庭

ひとり親サポートセンター

ひとり親家庭の方などを対象に、ハローワークと連携した就業支援や養育費相談を行っています。

日時／①福岡県飯塚総合庁舎2階(月～金曜日) 9時～17時
②春日市センターに転送(毎週土曜日と第1・3日曜日)

9時～16時受付

内容／ひとり親家庭または離婚協議中の方を対象とした就業支援、養育費に関する相談

その他／養育費相談や集中電話相談の結果、弁護士による更なる助言が必要と判断した方に対して、弁護士相談クーポン(1時間無料相談券)を発行します。

問合せ／福岡県ひとり親サポートセンター ☎21・0390

ひとり親家庭のための無料弁護士相談

日時／毎月第1水曜日 13時～15時
毎月第2・第4水曜日

18時30分～20時30分

場所／春日市 クローバープラザ
受付／月曜日～金曜日 9時～17時

毎週土曜日、第1・第3日曜日 9時～16時

※祝日・年末年始を除く。

その他／要予約(先着4人)

予約・問合せ／春日市 ひとり親サポートセンター

☎092・584・3631

雇用・試験

【募集案内】

募集項目	受付期間	試験日程	会場
第6回自衛官候補生	令和5年1月10日(火)まで	【筆記】 1月15日～17日の間1日	WEB試験
		【面接・身体検査】 1月22日又は23日の1日	陸上自衛隊 小倉駐屯地
陸上自衛隊 高等工科学校生徒	令和5年1月6日(金)まで	1月14日・15日 いずれか1日(1次筆記)	14日部外施設予定 15日小倉駐屯地

【自衛官等募集説明会案内】

ご都合に合わせて個別説明も可能です。詳細はお問合せください。

問合せ／自衛隊福岡地方協力本部 飯塚地域事務所 ☎22・4847

→→→ Pick Up

原田線(桂川駅～原田駅間)保守工事に伴う
運休のお知らせ

11月14日(月) 原田線において以下の時間帯に保守工事を実施し、工事時間帯の列車が運休となります。なお、同区間のバス及びタクシーによる代行輸送は実施いたしません。大変ご迷惑をおかけいたしますが、ご理解・ご協力のほどよろしくお願いいたします。

- 日 時 令和4年11月14日(月)
- 時 間 10時 ～ 16時30分(予定)
- 運休列車 原田線を運転する列車

→→→ Pick Up

福岡県最低賃金改定

福岡県最低賃金が次の通り改定されました。

令和4年10月8日より
1時間900円(30円アップ)

最低賃金引上げには

「業務改善助成金」をご活用ください

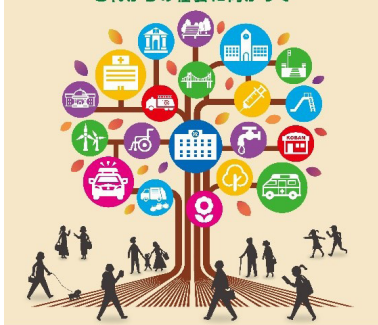
【問合せ】／福岡労働局 労働基準部 監督課 賃金室

☎092・411・4578

HP <http://jsite.mhlw.go.jp/fukuoka/roudoukyoku>

税を考える週間

これからの社会に向かって



一人ひとりの納税が
社会の中で実ります



→→→ Pick Up

税務署からのお知らせ

例年、源泉徴収義務者の皆様に送付しておりました年末調整関係手引等につきましては、行政のデジタル化を踏まえ、見直しを行うこととしました。

今後は、年末調整関係手引等に代えて、改正事項(昨年からの変更点)や国税庁ホームページなどを案内したリーフレットを送付しますので、ご理解いただきますようお願い申し上げます。なお、年末調整関係手引等は、国税庁ホームページの「年末調整がよくわかるページ」に掲載いたします。

【問合せ】飯塚税務署 法人課税第1部門 ☎22・6793