



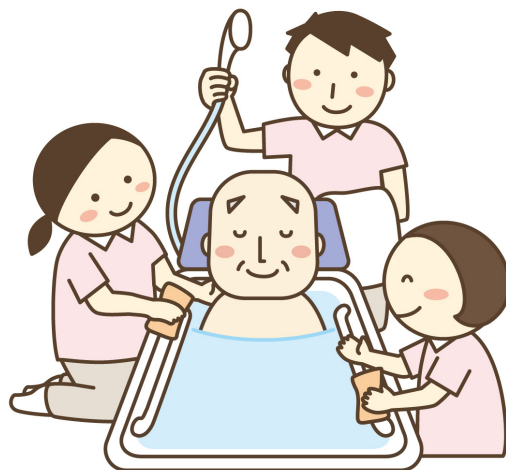
地域包括支援センターだよ！

【問合せ先】桂川町地域包括支援センター（桂川町総合福祉センター内） ☎65・4401

■ 訪問入浴ってなに？

自宅での入浴をあきらめてませんか？介護保険で訪問入浴サービスが利用できます。専門のスタッフが自宅に専用の浴槽を持参し、入浴をサポートするサービスです。

- ① 看護師と介護職が訪問
- ② 健康チェックを行い入浴できるか判断します
- ③ 浴槽を部屋まで搬入しセッティング
床には防水バスタブシートを敷きます
- ④ ベッドから浴槽まで移動
- ⑤ 洗髪、全身の洗身を行います
- ⑥ 入浴後再度健康チェックを行います



※利用される方の様態（歩行困難・寝たきり）や希望するサービス（全身浴・部分浴・清拭）、ご自宅の状況等により、サービス内容は異なります。

入浴にはさまざまな効果があります



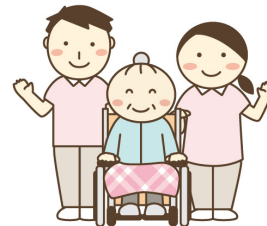
血行促進



リラックス



清潔保持



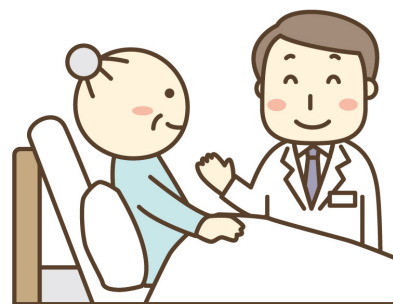
介護負担軽減

■ 訪問入浴サービスを受けるには

訪問入浴サービスを受けるには、要介護認定（要介護 1~5、要支援 1~2）を受けており、かつ医師からの入浴許可が必要となります。

- ご自宅の浴槽は段差がある・狭いなど、設備が整っていない
- ご家族が高齢のため、介助することが困難
- ご家族の介護負担を軽減したい

などの時は担当ケアマネージャーにご相談ください。



チャレンジ 脳トレ！

共通している部首はなに？

弟

肖

干

亥

至

☆ 3月号脳トレの答え：

まくら

(1) 蕃茄

と **ま** **と**

(2) 陸蓮根

お **く** **ら**

(3) 甘藍

か **ん** **ら** **ん**