

令和5年度 桂川町通学路合同点検対策箇所一覧表

資料1

R06.02現在

	路線名	通学路 図面番号	行政区	通学路の状況・危険内容	校区	対策実施機関			新規	対応状況
						教委(町)	警察	県土整備事務所		
①	町道 (1)土居・豆田線 (県道 豆田稲築線)	No.1	九郎丸区	・九郎丸～矢次衛生までの道路はカーブが多く危険 ・横断歩道がカーブの途中にあり見通しが悪い ・途中、歩道がない区間があり危険	桂川小学校 桂川中学校			道路改良事業を推進中		
②	町道 (1)土居・豆田線 (県道 豆田稲築線)	No.1	九郎丸区	・九郎丸～駅方面の道路で、車のスピードが速くて大変危険である。何らかの対応をお願いします。	桂川小学校 桂川中学校	道路標示の検討を行う		道路改良事業を推進中		
③	町道 (1)土居・豆田線 (県道 豆田稲築線)	No.1	土居一区 九郎丸区	・矢次衛生付近の歩道が狭く、車との距離が距離がない	桂川小学校 桂川中学校			道路改良事業を推進中		
④	町道 (1)土居・豆田線 (県道 豆田稲築線)	No.1	土居一区	・七浦橋(歩いて渡っていると車の振動で揺れている。点検してほしい。	桂川小学校 桂川中学校	点検済み(異常なし)			○	済
⑤	町道 (1)土居・豆田線 (県道 豆田稲築線)	No.1	土居一区	・桂寿苑から役場に向かう道路に横断歩道を設置してほしい	桂川小学校 桂川中学校	小学生が急に飛び出して危ない事案があった。渡らないように学校で指導している。	道路状況を鑑みて横断歩道の設置は困難		○	済
⑥	町道 チサノ木・戸石ヶ坂線 町道 チサノ木・子ヤ線	No.1	土居一区	・川波齒科～社協間の道路は歩道が無い ・住宅とカーブが重なっている(死角)箇所が2箇所あり危険 ・通行時間制限区間にしてほしい	桂川小学校 桂川中学校	路肩着色と歩道と車道の区切りにラインを引いた(R4対応済み)				済
⑦	県道 桂川下秋月線	No.1	土居一区	歩道が整備されていないので一般店舗の駐車場を通ることになるため危険	桂川小学校 桂川中学校			事業化を検討	○	
⑧	県道 豆田稲築線	No.1	九郎丸区	・きど葬祭から町道山淵・笹尾線まで、街灯がなく夜は危険	桂川中学校	街灯設置について検討を行う			○	
⑨	町道 小ノ間・長迫線	No.2	吉隈三区	・武智運送の前から吉隈方面の道が、草が伸びて歩道が歩きにくい。除草作業をしてほしい	桂川小学校 桂川小学校	定期的な除草作業を行う			○	済
⑩	町道 山淵・笹尾線	No.2	土師六区	・又手の交差点～セブンイレブン吉隈店の道路に植物が繁茂して死角になっている	桂川東小学校 桂川中学校	定期的な除草作業を行う				済
⑪	町道 弥栄・笹尾1号線	No.2 No.7	弥栄区	・白藤の看板～弥栄方面の通りに街灯がなく、夜は暗くて危険	桂川東小学校 桂川中学校	街灯設置の検討を行う			○	

	路線名	通学路 図面番号	行政区	通学路の状況・危険内容	校区	対策実施機関			新規	対応状況
						教委(町)	警察	県土整備事務所		
⑫	町道 山淵・笹尾線	No.2	土師六区	・スタジオフェリーズ前道路に横断歩道がないため危険	桂川東小学校 桂川中学校		・信号機については、利用状況から鑑み、現状においては設置困難、しかし今後も要望があるならば継続的に検討を行う。 ・横断歩道の設置は道路形状から鑑みて危険（※R3年度回答と同じ）			-
⑬	町道 弥栄笹尾2号線	No.2		・新建興産～セブンイレブンに向かう道に歩道がなく危険	桂川東小学校 桂川中学校	歩道設置の検討を行う			○	
⑭	町道 土居・笹尾線	No.2	土師六区	・圓屋食品の前の道路が、幅が狭く歩道もないため危険	桂川東小学校 桂川中学校	道路標示の検討を行う			○	
⑮	町道 コノマ・平塚線 町道 平塚・飴氏線	No.2	土師七区	・嘉穂総合高校付近(土師1099番地付近)街灯はあるが暗いので防犯上心配	桂川小学校 桂川中学校	街灯設置の検討を行う			○	
⑯	町道 赤松ヶ浦・長迫線	No.2	土師五区	・土師5水路(貯水池)横の道路に、街灯がなく危険	桂川小学校 桂川中学校	街灯設置の検討を行う			○	
⑰	町道 土居笹尾線	No.2	土師六区	・農道(田んぼ道)付近でトウモロコシが大きくなり視界が悪い	桂川東小学校 桂川中学校	飛び出し等の危険行為を行わないよう学校で指導を行う(耕作の制限は困難なため)			○	済
⑱	町道 土居・中屋線	No.3	寿命区	・ラーメン籠目から王塚古墳までの30キロ制限の道を、50キロ以上のスピードで走る車があり危険	桂川小学校 桂川中学校	路面標示の検討を行う	巡回にて対応を行う		○	
⑲	町道 (1)天道団地進入道路1号線	No.3	土居一区	・善光会館付近の道路は冠水することが多く危険。 ・冬は滑って何人も転倒している(善光会館前の信号機から吉隈3・天道方面の歩道) ・泉河内川が増水すると道路が川のようになり通学に危険	桂川小学校 桂川中学校	定期的な水路の清掃は行っており、状況は改善傾向にあるため今後も継続的に水が溜まりよう措置を行う。また、学校においても通行の安全に留意するよう児童に指導を行う				
⑳	町道 (1)天道団地進入道路1号線	No.3	土居一区 吉隈三区		桂川小学校 桂川小学校					
㉑	町道 川端・下十年線	No.3	豆田区	・豆田公民館の公園で、穂波川側にフェンスがなく危険。フェンスがないので、子どもが川に降りてくる。	桂川小学校	立入禁止看板の設置を検討する			○	
㉒	町道 豆田・瀬戸線	No.3	豆田区	歩道がないので危険	桂川小学校 桂川中学校	歩道の設置を検討する			○	

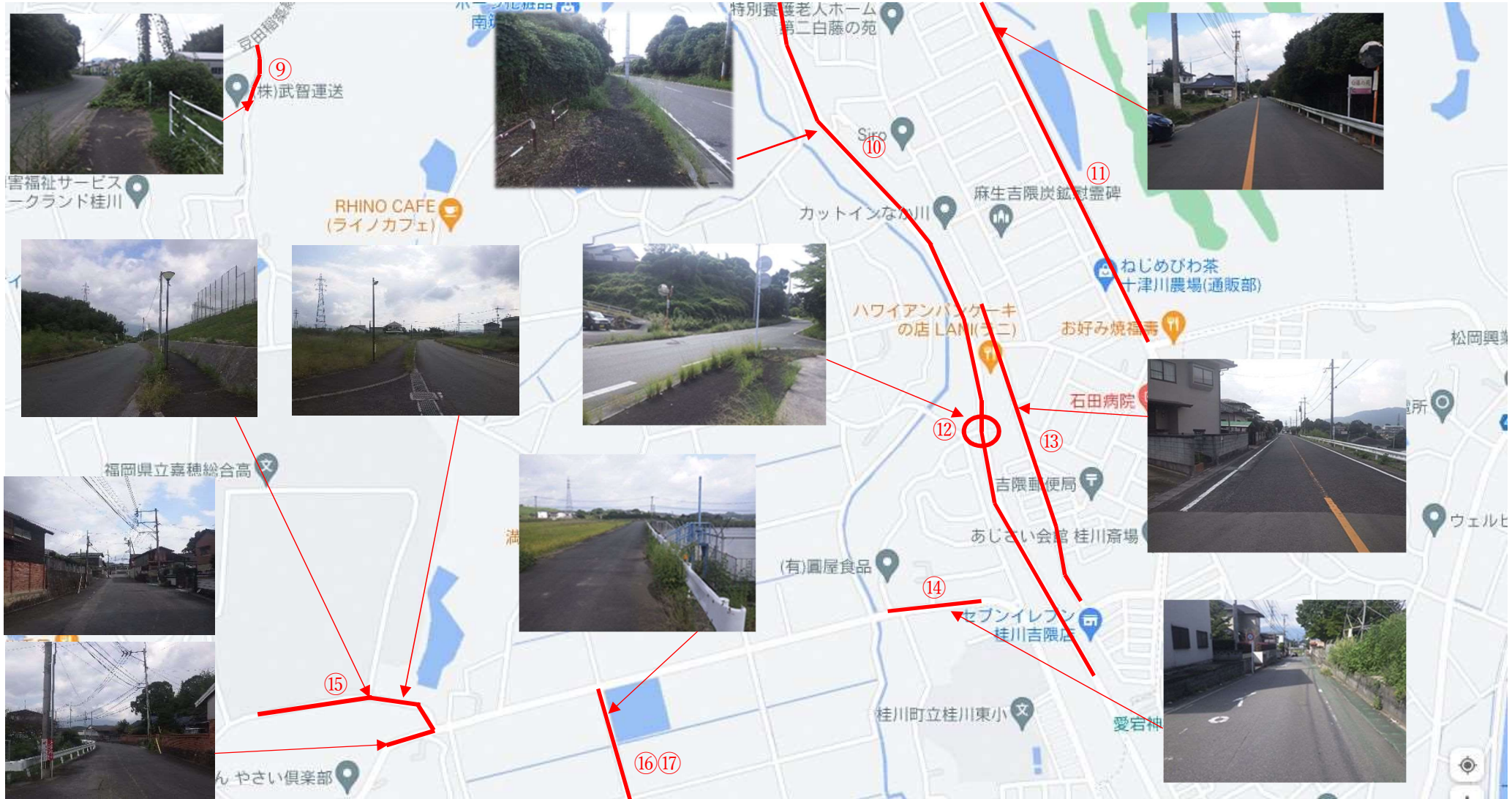
	路線名	通学路 図面番号	行政区	通学路の状況・危険内容	校区	対策実施機関			新規	対応状況
						教委(町)	警察	県土整備事務所		
㉔	町道 第一豆田2号線 山崎・上深町線	No.3	豆田区	・桂川駅南側付近の太陽発電所と穂波川に向かう道路は、街灯がなく、暗い、歩行者が見えづらい ・桂川駅南口 街灯が切れている所がある	桂川小学校 桂川中学校	街灯設置の検討を行う			○	
㉕	町道 (1)山崎・上深町線	No.3	豆田区	・駅南口付近の大塚歯科～ソーラーパネルがある土地間は冠水するため危険	桂川小学校 桂川中学校	水路改修を行い、水の流れを分岐し氾濫しないようにした(R4対応済み)				
㉖	国道 200号線	No.3	豆田区	・200号バイパス豆田天満宮付近で、天満宮から雨による泥水が歩道にあふれて危険	桂川小学校 桂川中学校	豆田天満宮の法面からの流出が考えられるので地権者に対する相談も含めて検討を行う		側溝のコンクリート蓋をグレーチングに変更 (R5対応済み)	○	済
㉗	町道 土居・瀬戸線	No.3	土居一区	・土居の四つ角は、信号はあるが民家の壁があるため非常に見通しが悪い	桂川小学校 桂川中学校	現状以上の対策は困難である	現状以上の対策は困難である		○	
㉘-1	県道 桂川下秋月線	No.4 No.5	土師一区	・種因寺から丸善瓦までの道路に外灯が無い箇所があり、部活の帰りは暗く危険	桂川小学校 桂川中学校	通学路としての交通実態等を確認し必要性を精査したのち対策の検討を行う				
㉘-2	県道 桂川下秋月線	No.4 No.5	土師一区	・トラックがスピードを出しているため、自転車がふらつくことがあり危険	桂川小学校 桂川中学校			今後の課題	○	
㉙	県道 桂川下秋月線	No.4 No.5	土師一区	・種因寺から丸善瓦までの道路に、夕方から猪や鹿が出没し危険	桂川小学校 桂川中学校	有害鳥獣駆除の担当部署に対応を依頼する			○	
㉚	県道 桂川下秋月線	No.4 No.5	土師一区	・内山田方面に大型トラックの通行が多く、スピードも出している。ガードレールがない歩道であるため危険	桂川小学校 桂川中学校	通学路としての交通実態等を確認し必要性を精査したのち対策の検討を行う。			○	
㉛	町道 的場種因寺線	No.4	土師一区	・土師保育所裏の道に道路の上に用水路があり、大雨の時に水が道路を覆い危険	桂川小学校 桂川中学校	近年水路の溢水は確認されていないため、状況を確認しつつ改修を検討する			○	
㉜	県道 桂川下秋月線	No.5	土師一区	・丸善瓦付近の川は大雨になると氾濫する 때가あり、土壌があるが越水して危険である	桂川小学校 桂川中学校	氾濫するほどの大雨の際は臨時休校の可能性が大きく、逆に危険をおかしてまで通学しないようにという協議であった(前々回において回答済)				
㉝	県道 90号線	No.6	土師二区	・歩道がないので危険	桂川小学校 桂川中学校			グリーンベルト敷設により暫定対応済み	○	済

	路線名	通学路 図面番号	行政区	通学路の状況・危険内容	校区	対策実施機関			新規	対応状 況
						教委(町)	警察	県土整備事務所		
㊸	県道 90号線	No.6	土師二区	・歩道がないので危険	桂川小学校 桂川中学校			事業化を検討	○	
㊹	町道 笹尾2号線	No.6	笹尾一区	・公民館付近の坂が大雨で土砂崩れして危険	桂川東小学校 桂川中学校	補修工事を行う			○	
㊺	町道 天道団地進入路1号線	No.7		・又手の交差点から総合体育館入り口の間、 街路樹が伸び電線を覆っている。歩道も歩け ない	桂川小学校 桂川中学校	定期的な除草作業を行う			○	済

通学路図面



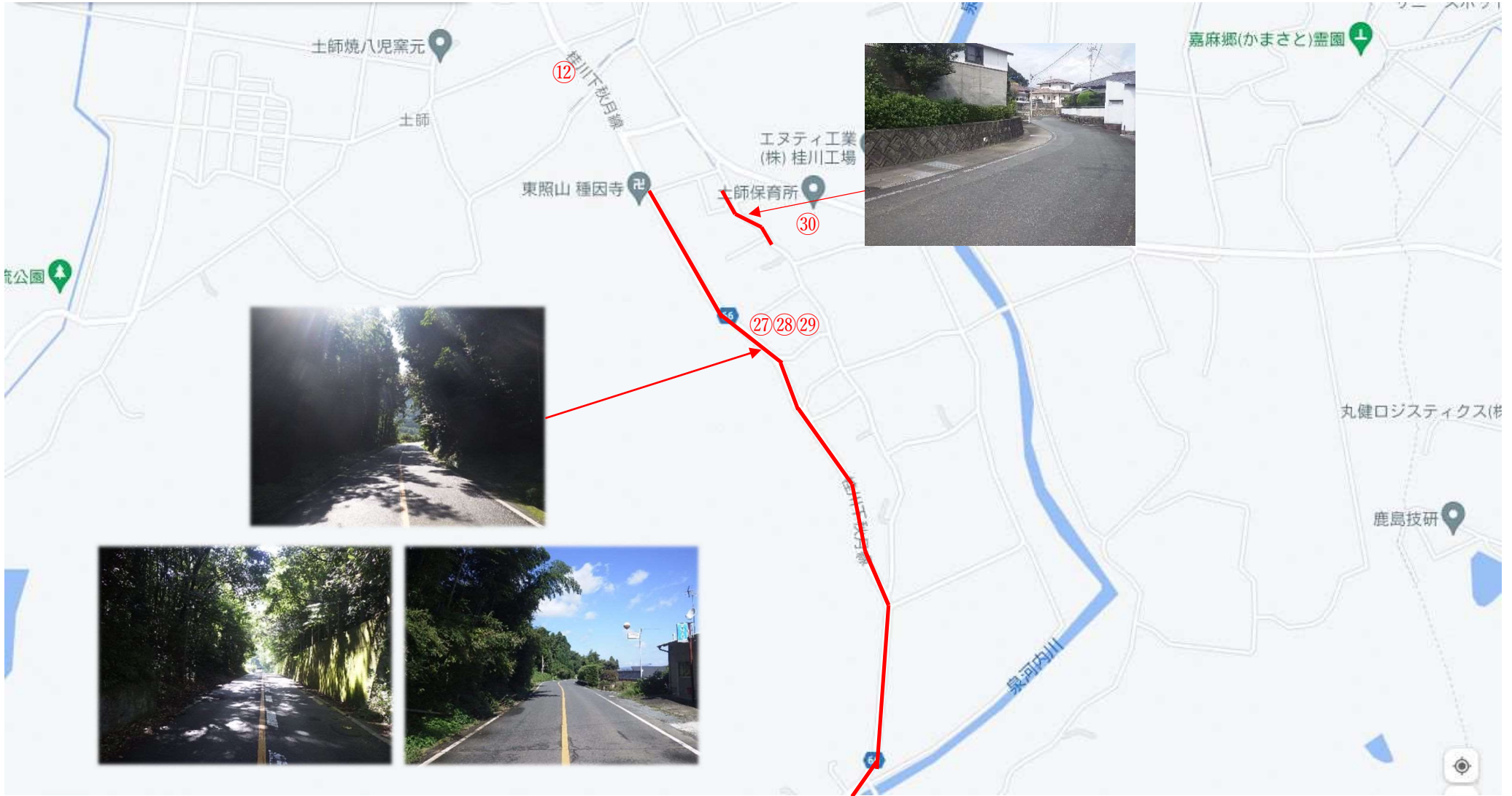
通学路図面



通学路図面



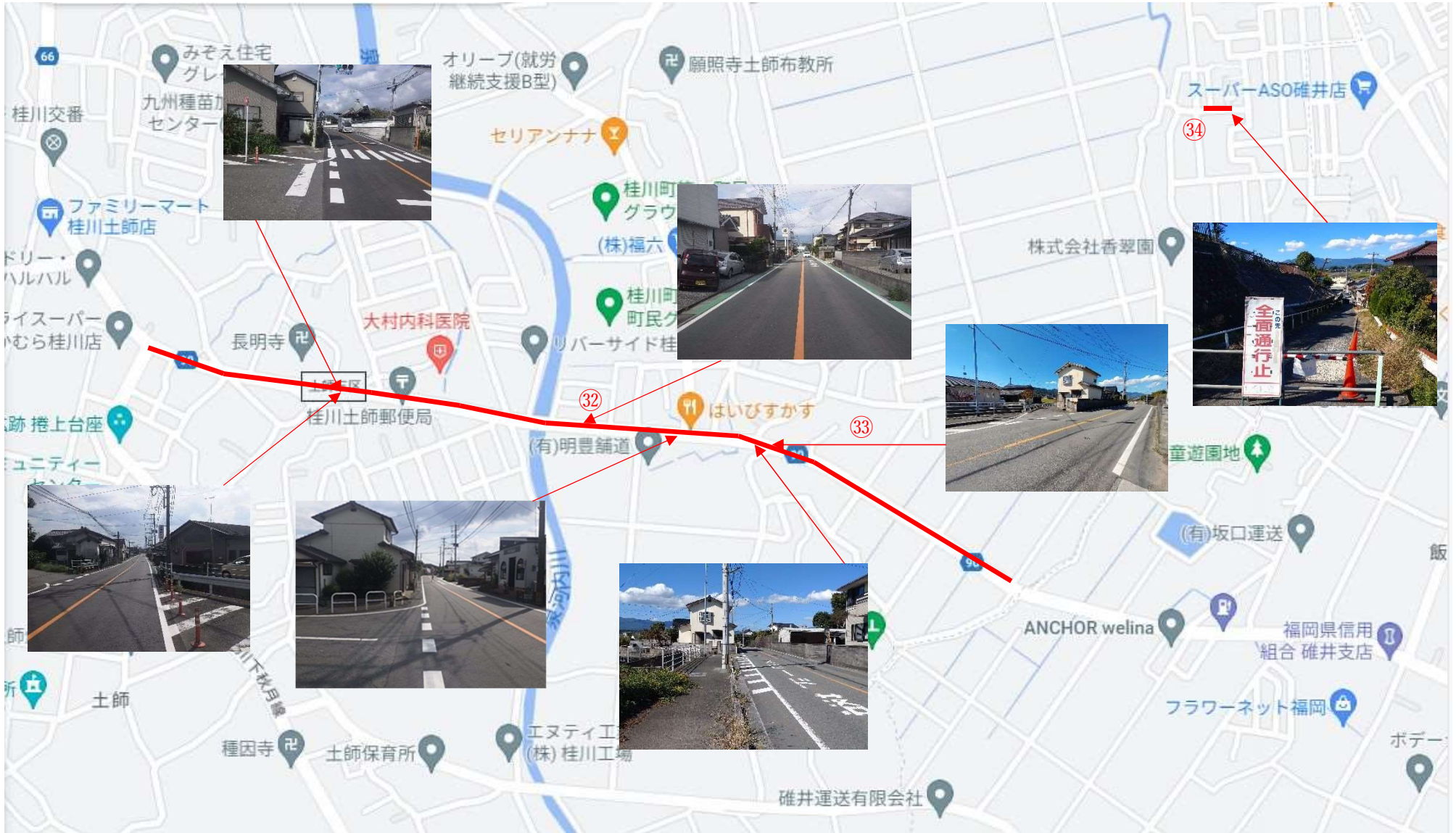
通学路図面



通学路図面



通学路図面



通学路図面

