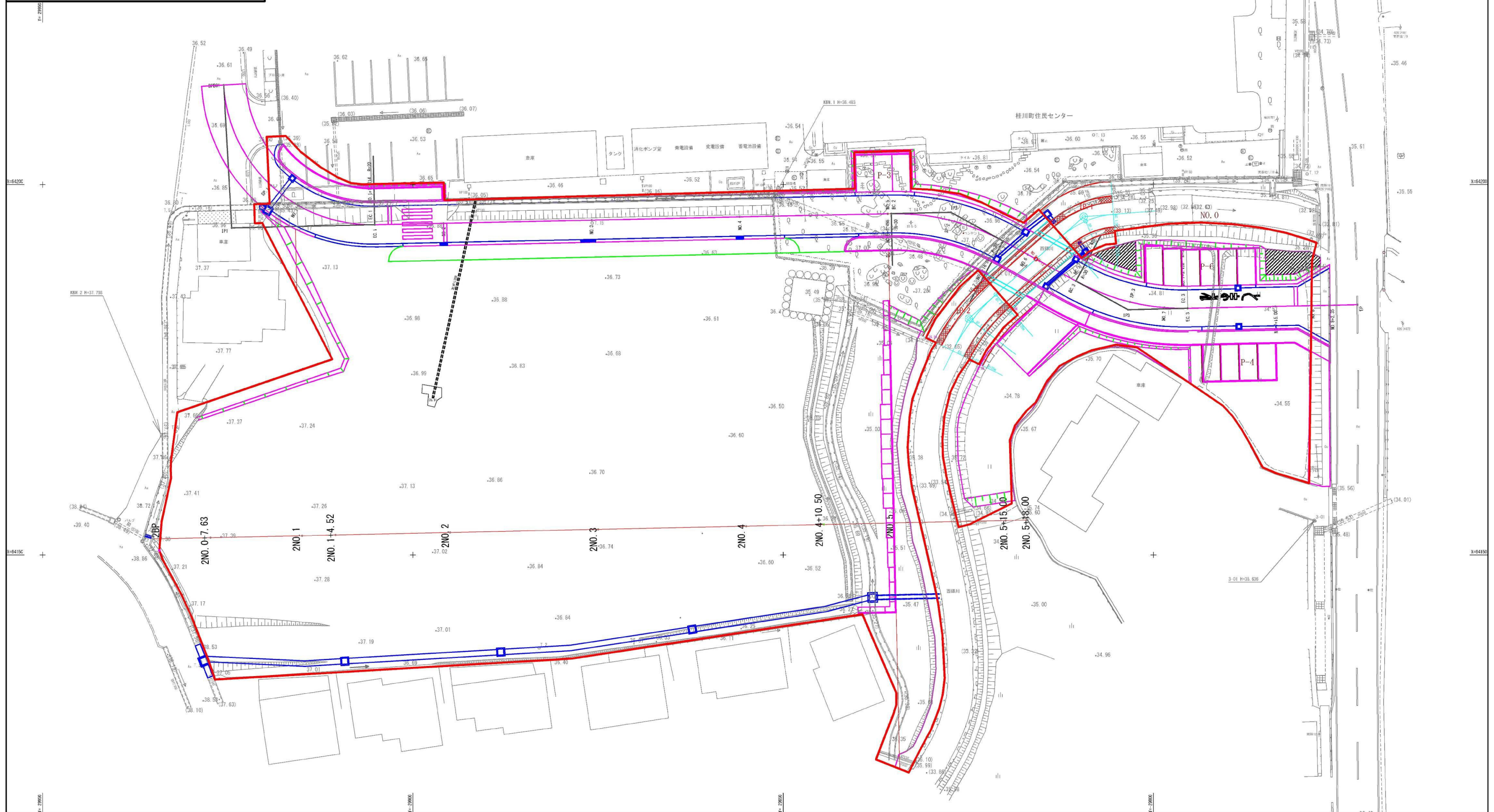
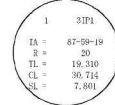
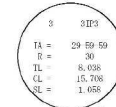
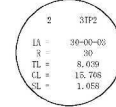


(1) 整地工図面

工事年度	令和	年度	第	号	工区
工事名					
路線名	桂川地区橋				
工事箇所	嘉穂市桂川大字土師地内				
図面名	造成計画平面図				
縮尺	S=1:250	図面番号	全葉之内号		
事務所名	桂川町役場				
認可当	<input type="checkbox"/> 初	実口当	<input type="checkbox"/> 初	<input type="checkbox"/> 査	<input type="checkbox"/> 定
可	<input type="checkbox"/> 第	回変更	<input type="checkbox"/> 第	回変更	<input type="checkbox"/>

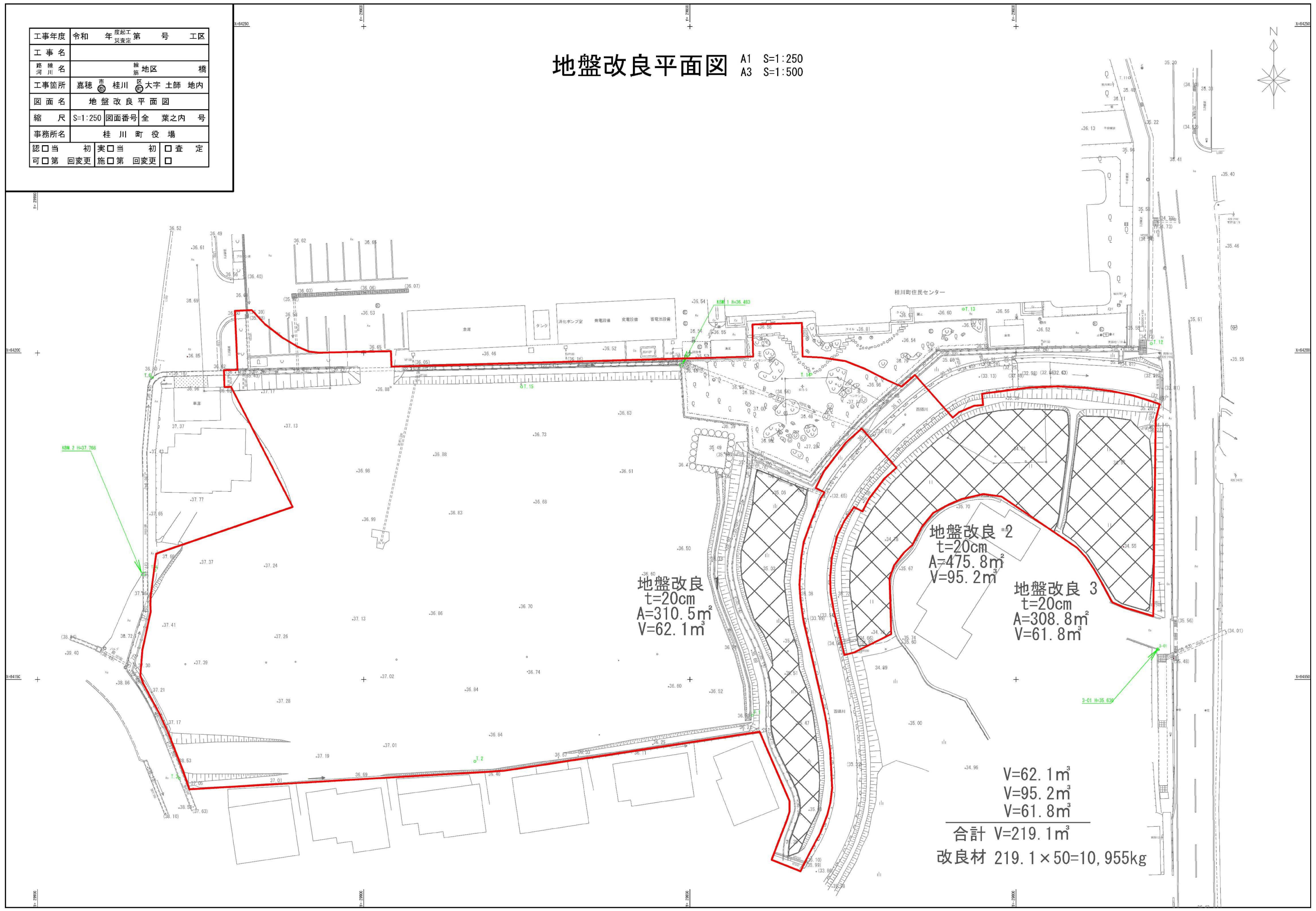
造成計画平面図 A1 S=1:250
A3 S=1:500



工事年度	令和	年度	第	号	工区
工事名					
路線名	桂川地区橋				
工事箇所	嘉穂市桂川区大字土師地内				
図面名	地盤改良平面図				
縮尺	S=1:250	図面番号	全葉之内号		
事務所名	桂川町役場				
認可当	初	実	初	查	定
可	第	回	更	第	回
施	第	回	更	第	回

地盤改良平面図

A1 S=1:250
A3 S=1:500

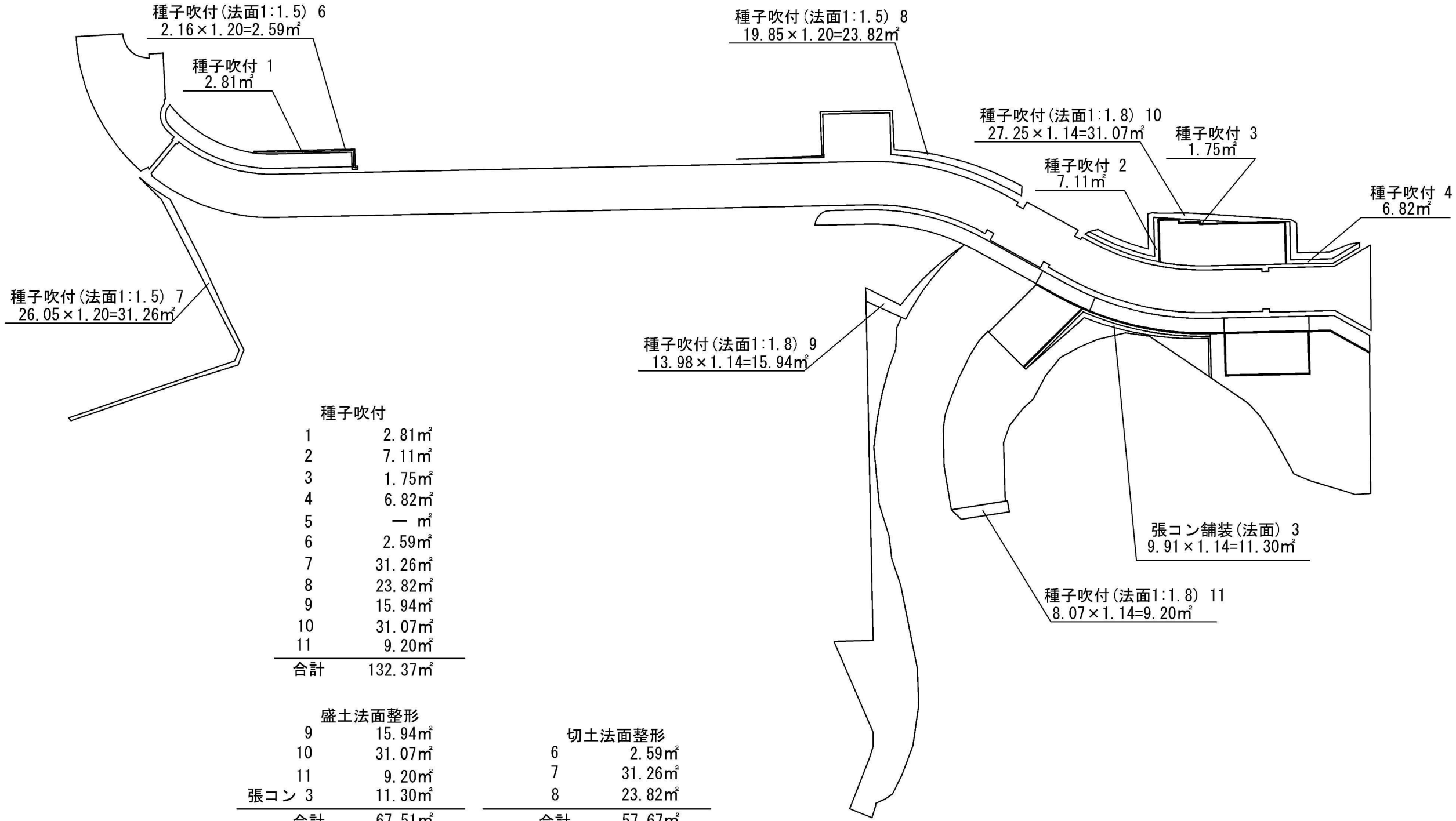


工事年度	令和	年度	第	号	工区
工事名					
路線名	地区				橋
工事箇所	嘉穂市	桂川	大字	土師	地内
図面名	法面・種子吹付求積図				
縮尺	S=1:250	図面番号	全業之内 号		
事務所名	桂川町役場				
認可当	初	実	当	初	査定
可	第	回	変	更	可

11-64250

法面・種子吹付求積図

A1 S=1:250
A3 S=1:500



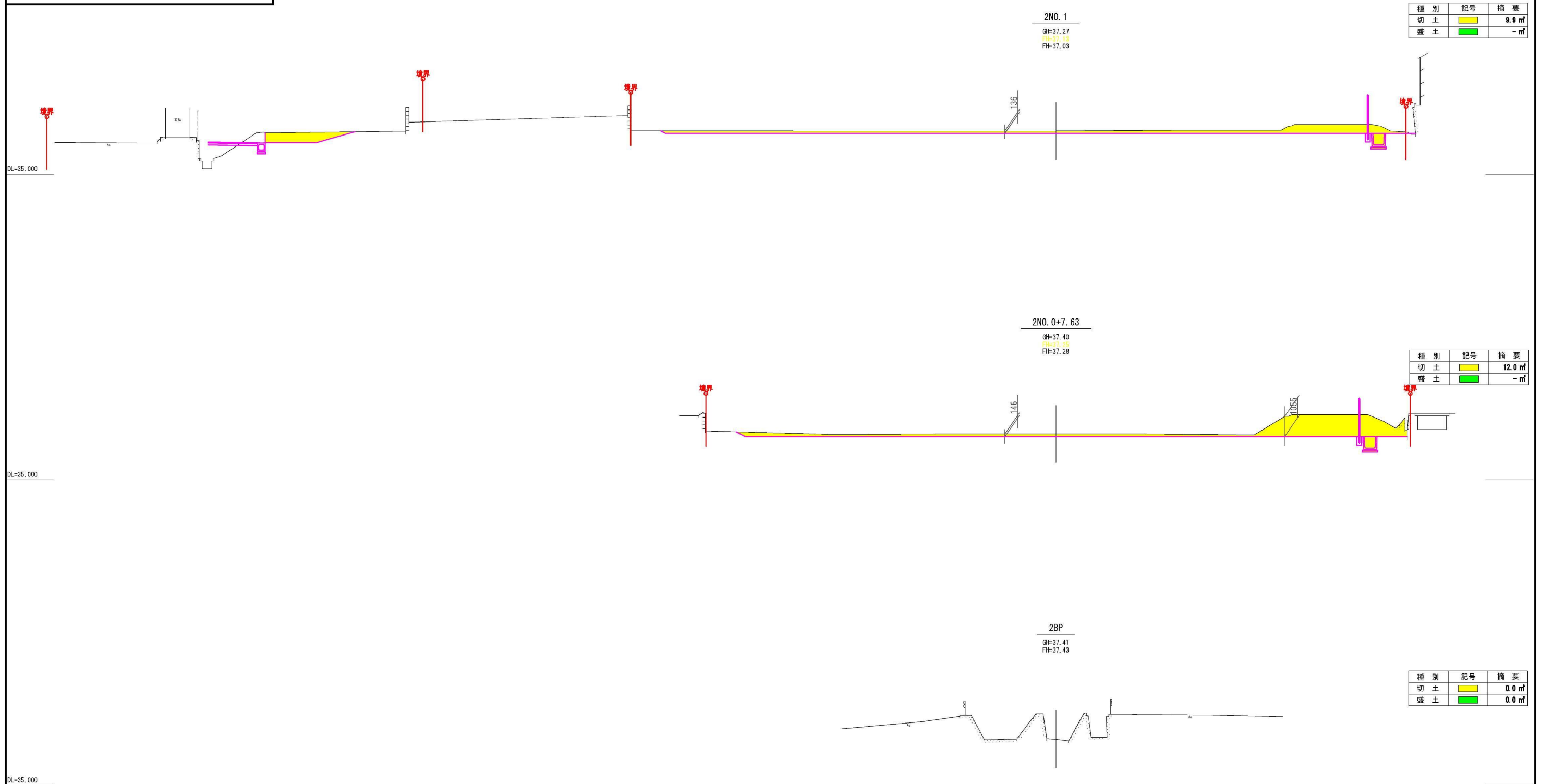
1	2.81m ²
2	7.11m ²
3	1.75m ²
4	6.82m ²
5	— m ²
6	2.59m ²
7	31.26m ²
8	23.82m ²
9	15.94m ²
10	31.07m ²
11	9.20m ²
合計	132.37m ²

9	15.94m ²
10	31.07m ²
11	9.20m ²
張コン 3	11.30m ²
合計	67.51m ²

6	2.59m ²
7	31.26m ²
8	23.82m ²
合計	57.67m ²

工事年度	令和	年度	第	号	工区
工事名					
路線名	地区 橋				
工事箇所	嘉穂市	桂川区	大字	土師	地内
図面名	横断図 1 (造成)				
縮尺	S=1:100	図面番号	全葉之内 号		
事務所名	桂川町役場				
認可当	初	実	当	初	査
可	第	回	更	施	第

横断図 1 (造成) S=1:100



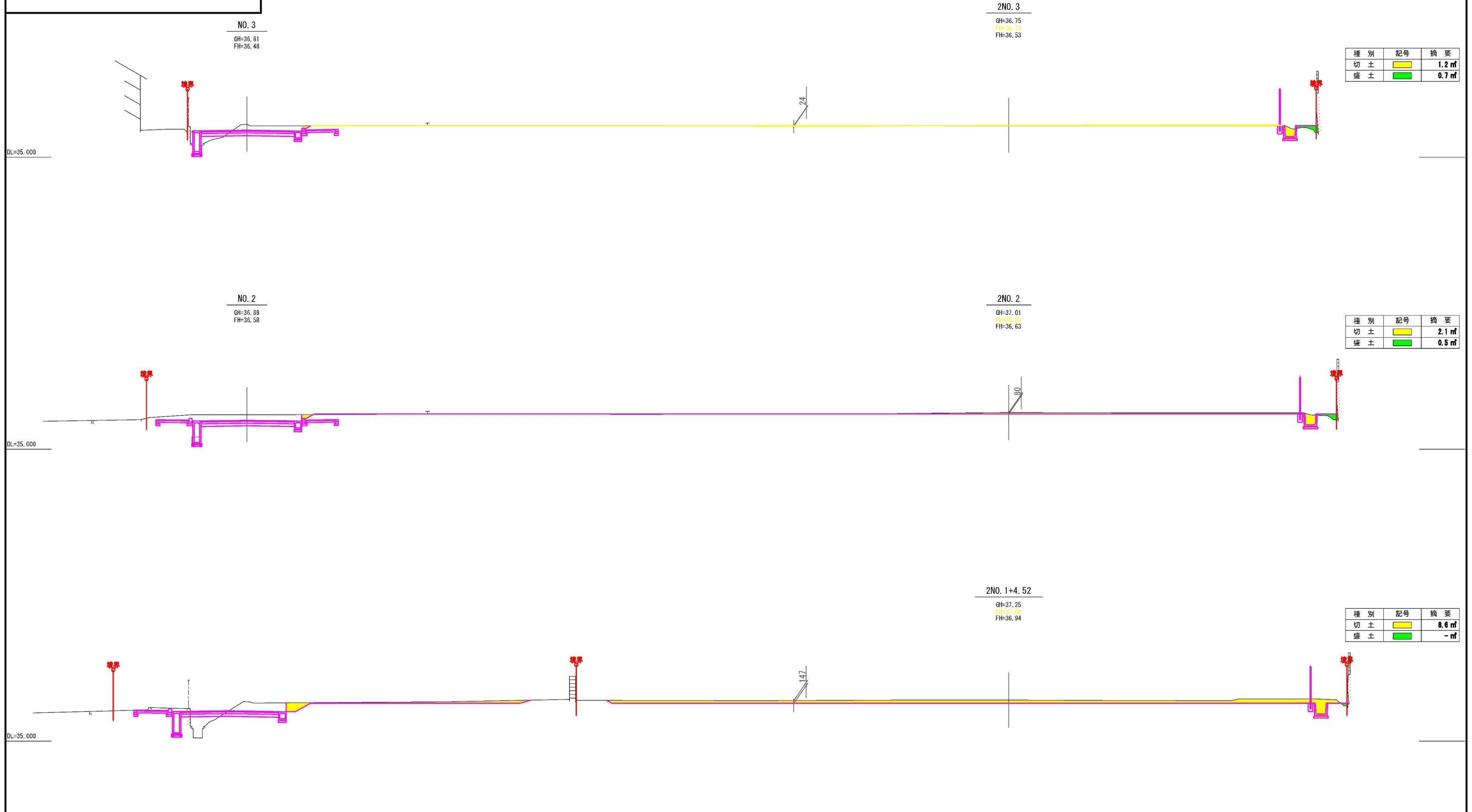
DL=35.000

DL=35.000

DL=35.000

横断図 2 (造成) S=1:100

工事年度	令和	年	成	第	号	工区
工事名						
路線名	地区 橋					
工事箇所	嘉穂市 桂川 大字 土師 地内					
図面名	横断図 2 (造成)					
縮尺	S=1:100	図面番号	全業之内 号			
事務所名	桂川町役場					
認可当	初	案	当	初	査	定
可	第	回	変	更	第	回



工事年度	令和 年 度 第 号 工区
工事名	
路線名	線 地区 橋
工事箇所	嘉穂市 桂川区 大字 土師 地内
図面名	横断図 3 (造成)
縮尺	S=1:100 図面番号 全 業之内 号
事務所名	桂川町役場
認可当	初 実 初 査 定
可 第 回変更	施 第 回変更 可

横断図 3 (造成) S=1:100



種別	記号	摘要
切土	■	- m ³
盛土	■	- m ³

※土量は平面図で求積

種別	記号	摘要
切土	■	0.0 m ³
盛土	■	45.4 m ³

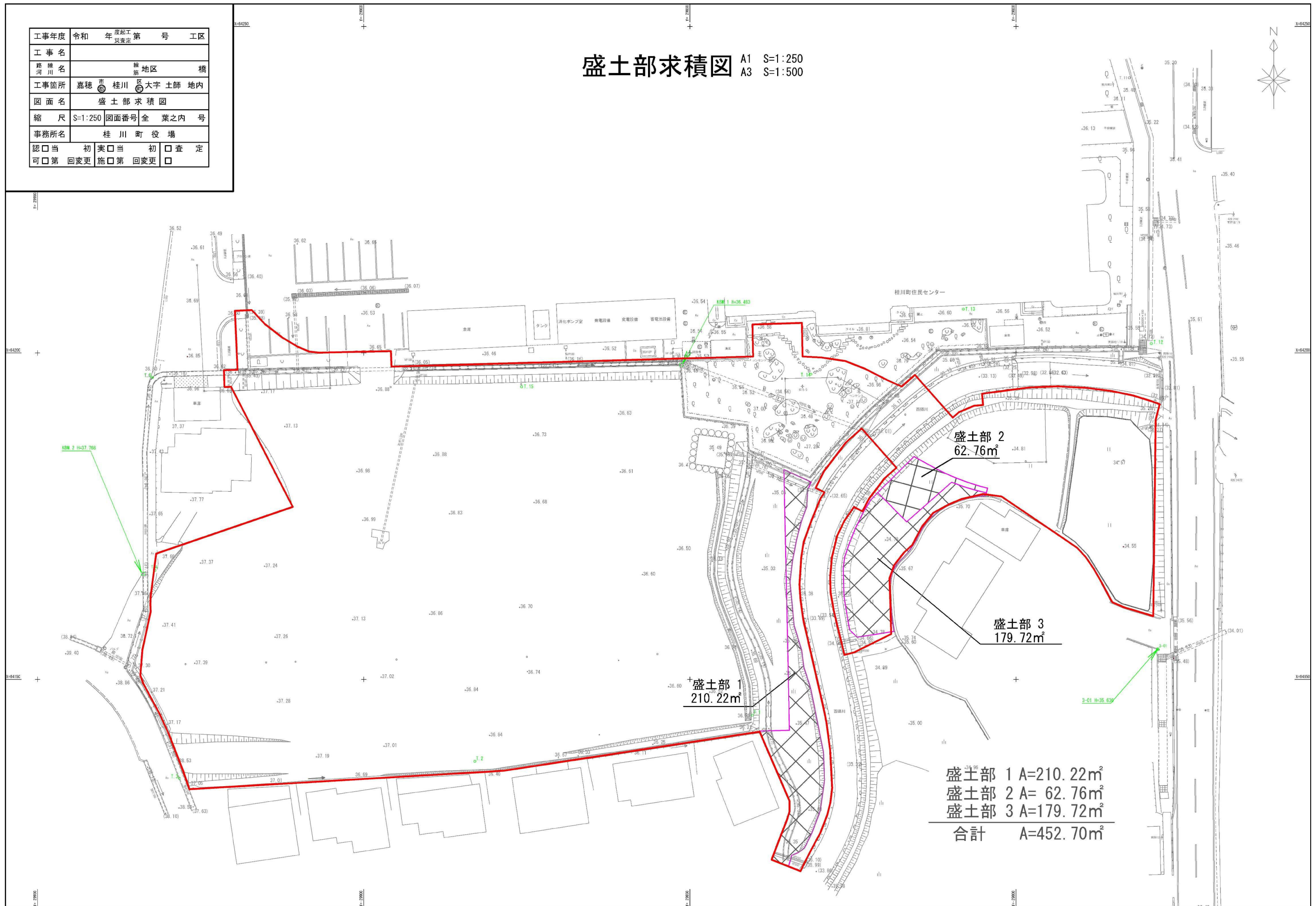
別途土量計算

種別	記号	摘要
切土	■	2.2 m ³
盛土	■	0.5 m ³

工事年度	令和	年度	第	号	工区
工事名					
路線名	桂川地区橋				
工事箇所	嘉穂市桂川区大字土師地内				
図面名	盛土部求積図				
縮尺	S=1:250	図面番号	全葉之内号		
事務所名	桂川町役場				
認可当	初	実	初	查	定
可	第	回	第	回	更
		更		更	

盛土部求積図

A1 S=1:250
A3 S=1:500



盛土部 2
62.76m²

盛土部 3
179.72m²

盛土部 1
210.22m²

盛土部 1 A=210.22m²
 盛土部 2 A= 62.76m²
 盛土部 3 A=179.72m²
 合計 A=452.70m²