



▲▼昨年の組み木体験の様子



【持参するもの】エプロン・飲み物

【参加費】300円  
（平日のみ 8時30分～17時15分）

【場所】ゆのうら体験の杜

【申込期間】11月25日(月)～12月2日(月)

【日時】12月7日(土)  
午前の部 10時～12時30分  
（受付開始9時45分～）  
午後の部 14時～16時30分  
（受付開始13時15分～）

クリスマスや来年の干支『巳(み)』、節句の組み木を、組み木工房「でんでんむし」の方々と一緒に作りませんか？



お知らせ

かわいい組み木がたくさん！

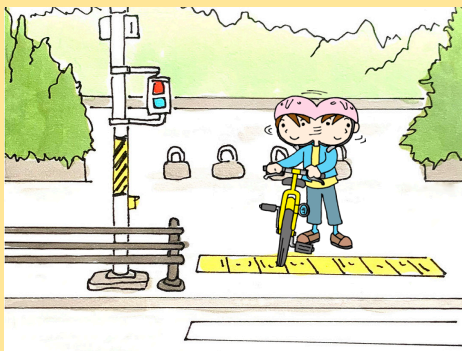
わくわく♪ 組み木体験

企画財政課 企画広報係 ☎65・1085



自転車の横断歩道通行にご注意ください！

自転車は原則、歩道を通行することは出来ません。横断歩道を渡るときは、自転車から降りて、自転車を押して歩きましょう。



桂川町スポーツ推進委員会主催の「ときめきウォーク in けいせん」が開催され、町内外から65人が参加しました。



お知らせ

みんなで歩いて健康増進

第23回ときめきウォーク in けいせんが開催されました

桂川町総合体育館 ☎65・5145

お知らせ



業務時間内の来庁が困難な方へ

マイナンバーカードの時間外申請・受取について

☎ 住民課 住民年金係 ☎65・3301

業務時間に加え、下記表のとおりマイナンバーカードの時間外申請および受取の手続きを行います。ぜひご利用ください。なお、お越しの際は、免許証などの本人確認書類をご持参ください。

※ご高齢の方、障害のある方、入院・入所・自宅療養中の方など、役場への来庁が困難な場合は、住民課までご連絡ください。

	受付日	受付時間
11月	(木曜日) 7日、14日、21日、28日	20時00分まで
	(土曜日) 30日	11時30分まで
12月	(木曜日) 5日、12日、19日、26日	20時00分まで
	(土曜日) 14日	11時30分まで

