

お知らせ

重大な事故につながる可能性もあります

ごみ収集車（パッカー車）の火災事故防止にご協力ください

☎ 65・1097

10月9日(水)の不燃物収集時に、火災事故が発生しました。幸いけが人はおりませんでした。一歩間違えれば **重大な事故につながる可能性もあります。**

火災発生につながる原因となるゴミの出し方は、以下のとおりです

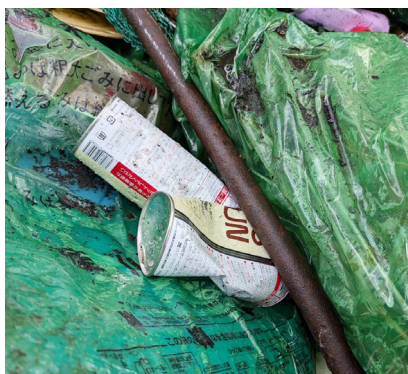
- 原因① スプレー缶のガスが残っている
- 原因② 卓上コンロからスプレー缶を取り外していない
- 原因③ 石油ストーブに灯油が残っている



スプレー缶の処分例：

ガスは必ず火の気のない風通しの良い屋外で、シューッと音がしなくなるまでスプレーボタンを押し、中身を出し切ってください。

皆さまのご協力で火災事故を防止することができます。
ゴミの適切な廃棄をよろしくお願いします。



桂川郵便局 窓口営業時間変更（昼時間帯の休止）のお知らせ

☎ 65・0042

日本郵便では、地域社会の発展と国民生活の安心の基盤とするため様々な取組を展開しているところですが、社会環境の変化が進む中、将来にわたって郵便局ネットワークを維持し、地域の特性に応じた効率的な業務運営を行う必要があることから、桂川郵便局における昼時間帯の窓口休止に関する試行を実施します。

11月8日(金)まで

| 郵便 | 貯金・保険 |
|------------|------------|
| 9:00～17:00 | 9:00～16:00 |

11月11日(月)から

| 郵便 | 貯金・保険 |
|-------------|-------------|
| 9:00～12:30 | 9:00～12:30 |
| 13:30～17:00 | 13:30～16:00 |

この窓口営業時間の見直しによる利便性低下の対策として、

- 郵便窓口 ▶ ポスト投函やゆうパックなどの荷物の集荷
- 金融窓口 ▶ ATM、通帳アプリ、ゆうちょダイレクト等のネットバンキング

などの代替手段のご利用をご案内します。

地域の皆さまにはご不便をおかけすることとなりますが、何卒ご理解のほどよろしくお願いいたします。