

お知らせ



業務時間内の来庁が困難な方へ

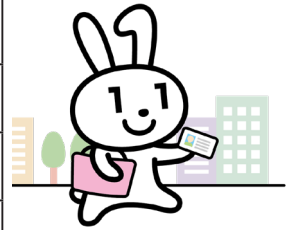
## マイナンバーカードの時間外申請・受取について

問 住民課 住民年金係 ☎ 65・3301

業務時間に加え、下記表のとおりマイナンバーカードの時間外申請および受取の手続きを行います。ぜひご利用ください。なお、お越しの際は、免許証などの本人確認書類をご持参ください。

※ご高齢の方、障害のある方、入院・入所・自宅療養中の方など、役場への来庁が困難な場合は、住民課までご連絡ください。

	受付日	受付時間
3月	(木曜日) 5日、12日、19日、26日	20時00分まで
	(土曜日) 28日	11時30分まで
4月	(木曜日) 2日、9日、16日、23日、30日	20時00分まで
	(土曜日) 18日	11時30分まで



## 桂川駅の券売機で 定期券を購入 できます！



通勤・通学の忙しい時間でも、待ち時間をぐっと短縮。  
定期券の購入や更新が **もっと便利に！ もっと快適に！**  
ぜひ桂川駅をご利用ください！

定期券を購入・更新するなら  
→ 券売機へお越しください



営業時間終了後も  
購入OK！

クレジットカードも  
利用可能！

通学定期券を **新規購入** するなら  
→ 桂川駅の窓口にお越しください



通学証明書  
が必要です。

窓口営業時間 (4月より)  
7時30分～13時  
(11時～12時は昼休憩)  
※3月までの営業時間は  
7時30分～15時  
(12時～13時は昼休憩)

通学定期券の更新は  
券売機でOK！